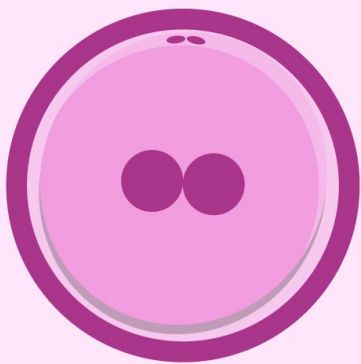


# MERIDIANOS EXTRAORDINARIOS

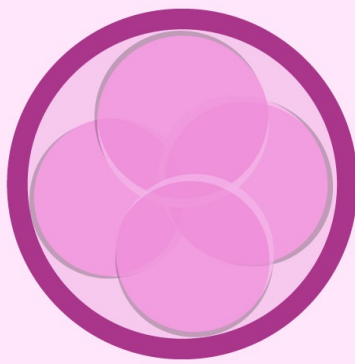


ESCUELA CHILENA DE ACUPUNTURA

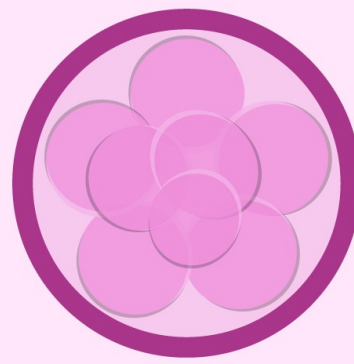
- Unen cielo anterior y posterior



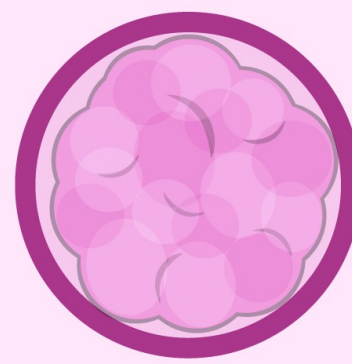
Cigoto



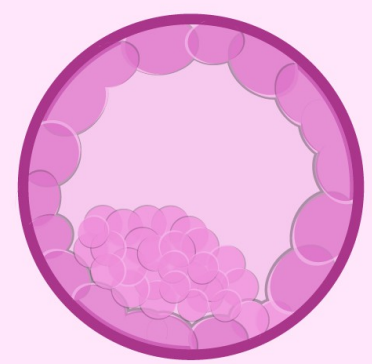
Embrión  
día 2



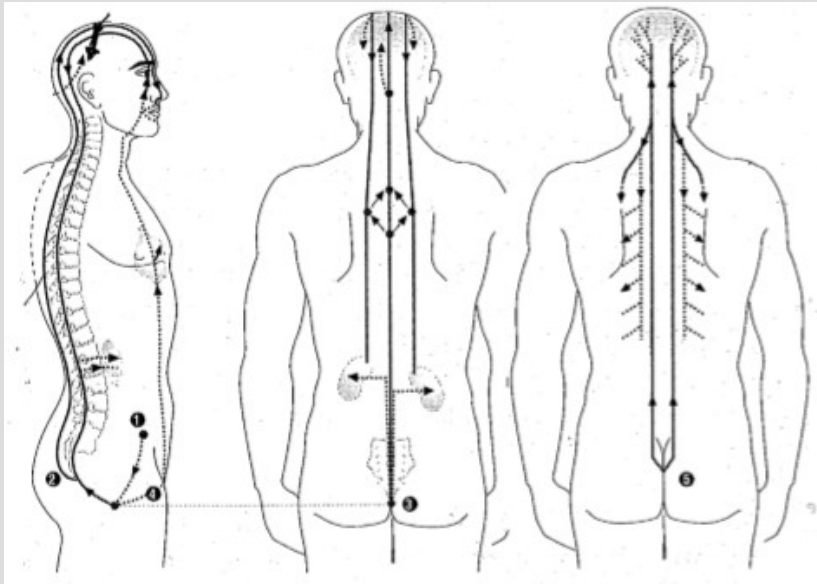
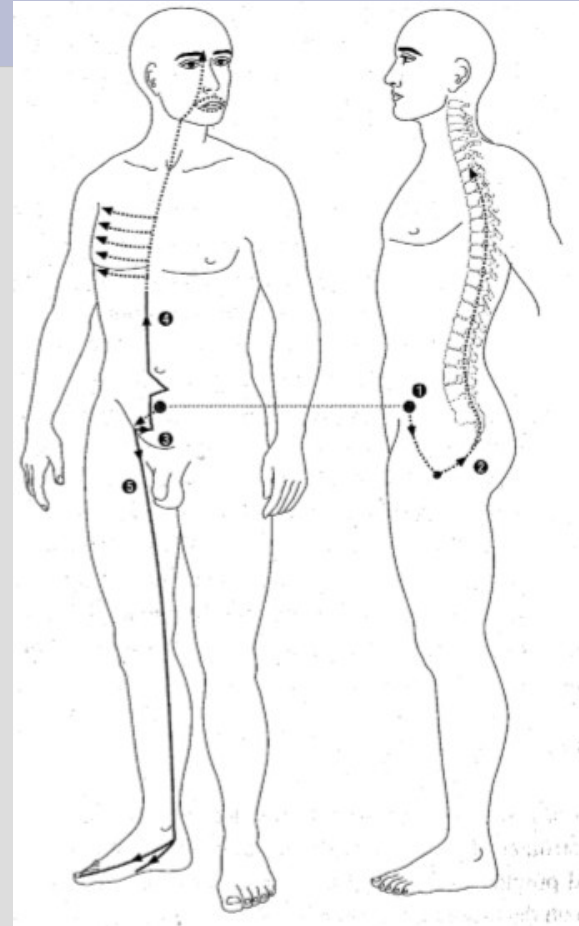
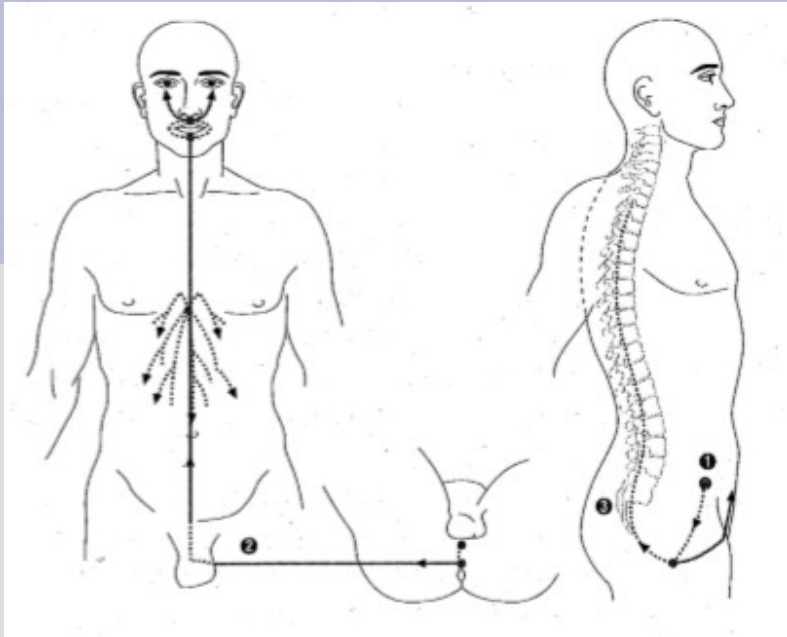
Embrión  
día 3



Mórula



Blastocisto



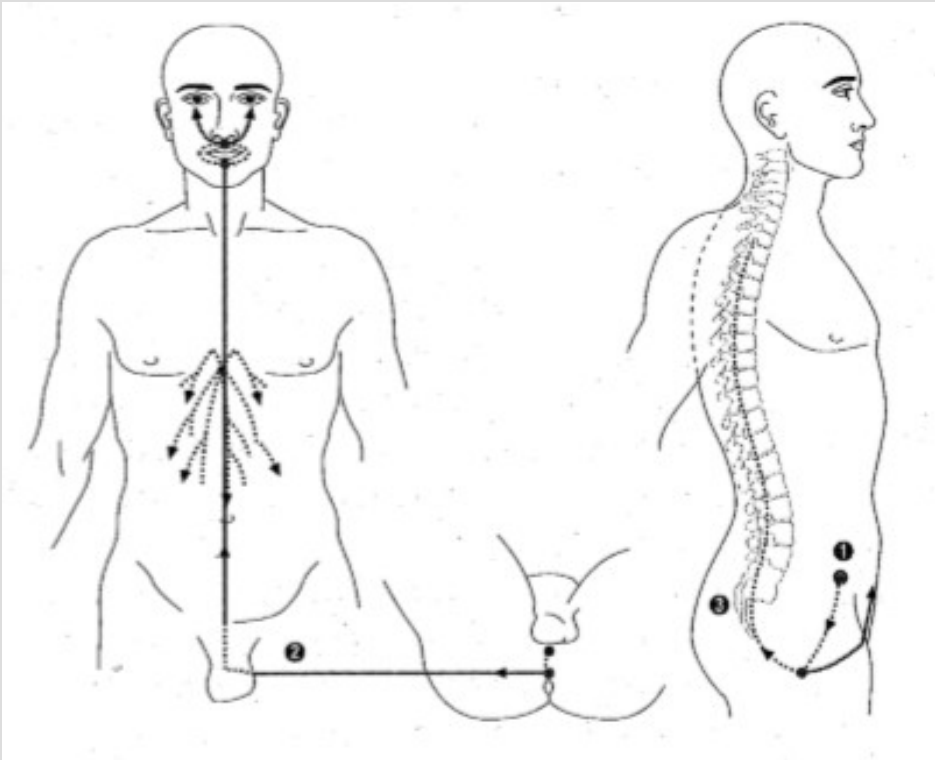


# Puntos de apertura (y cierre)

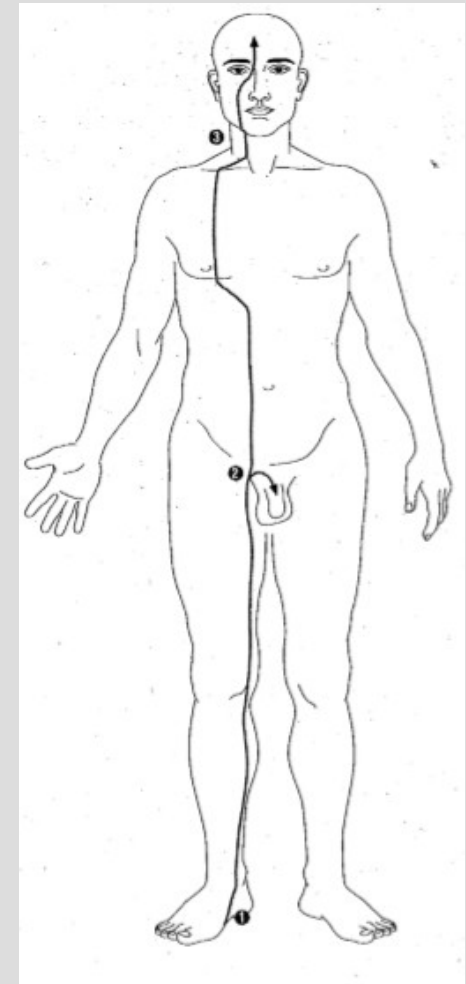
- Ren (P7)                      Yin Qiao (R6)
- Du (ID3)                      Yang Qiao (V62)
- Chong (B4)                  Yin Wei (PC 6)
- Da      (VB 41)              Yang Wei (SJ5)

# Puntos de apertura (y cierre)

- Ren (P7)



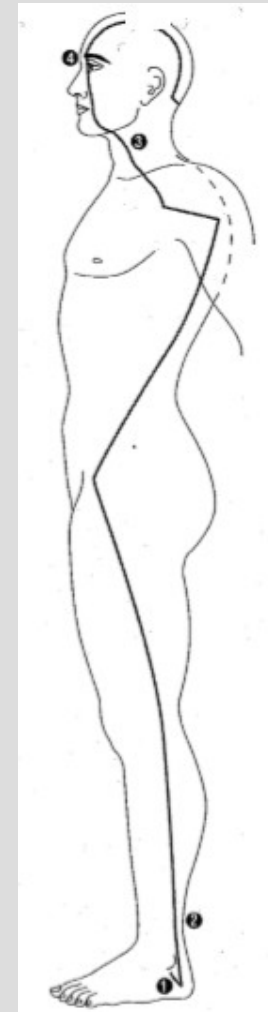
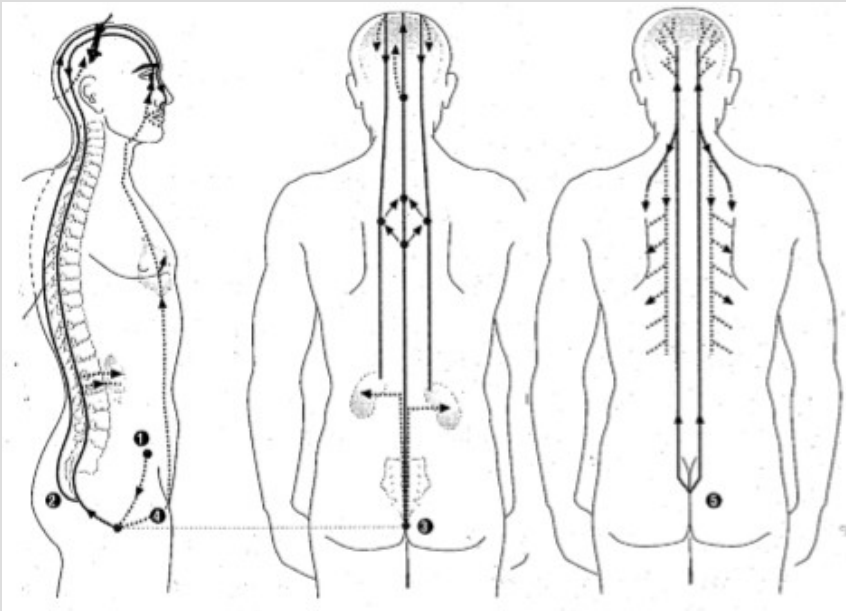
- Yin Qiao (R6)



# Puntos de apertura (y cierre)

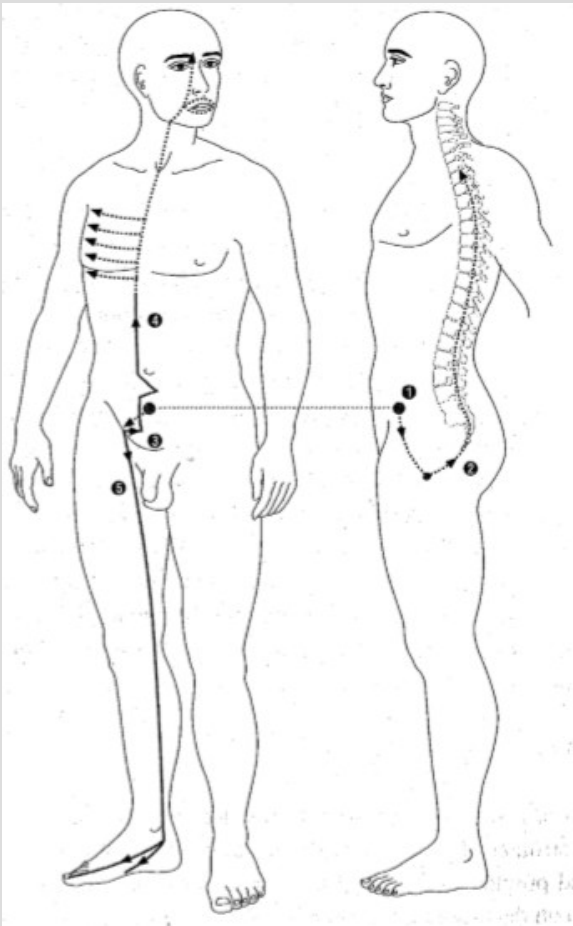
- Du (ID3)

Yang Qiao (V62)

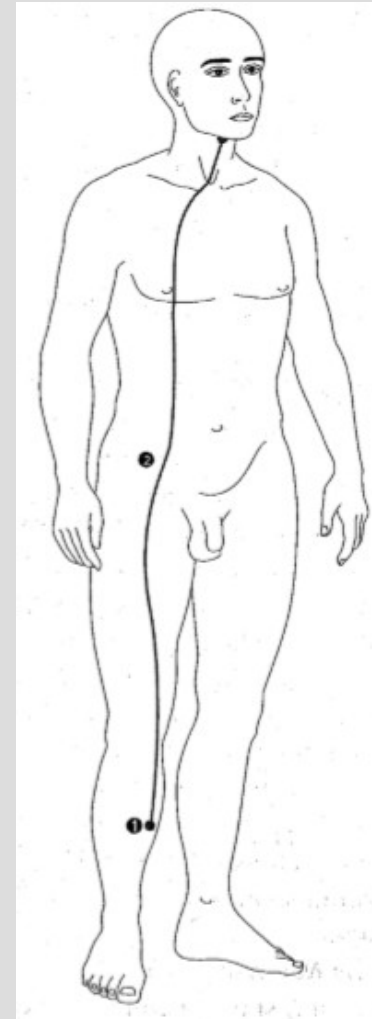


# Puntos de apertura (y cierre)

- Chong (B4)

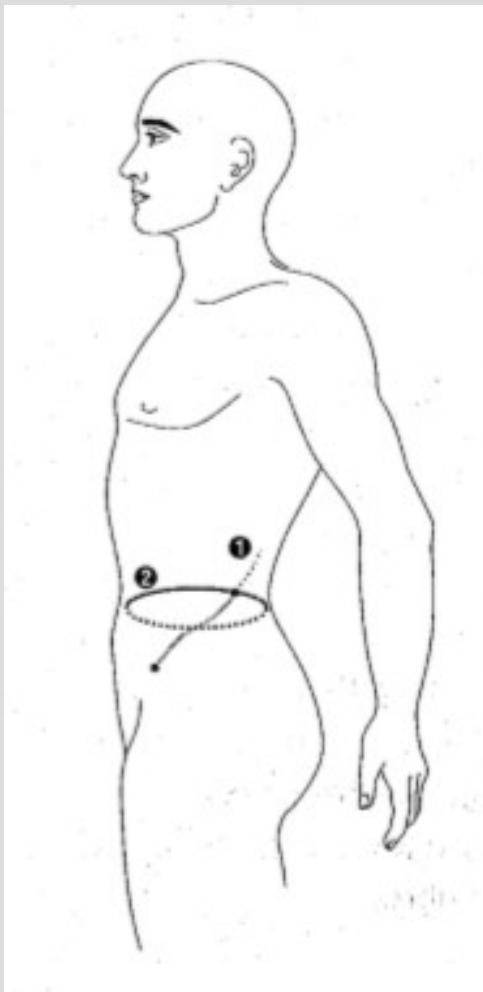


- Yin Wei (PC 6)

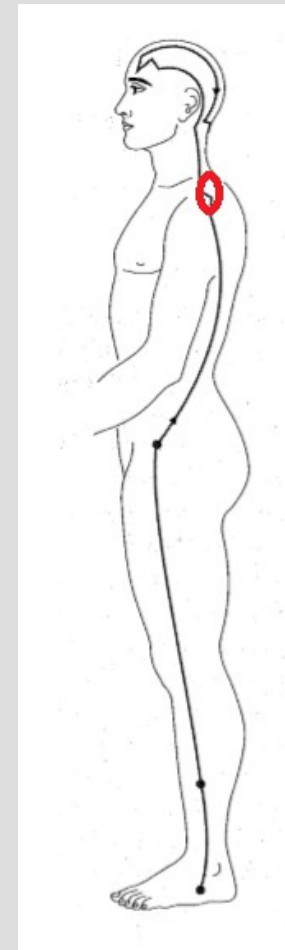


# Puntos de apertura (y cierre)

Da (VB 41)



Yang Wei (SJ5)



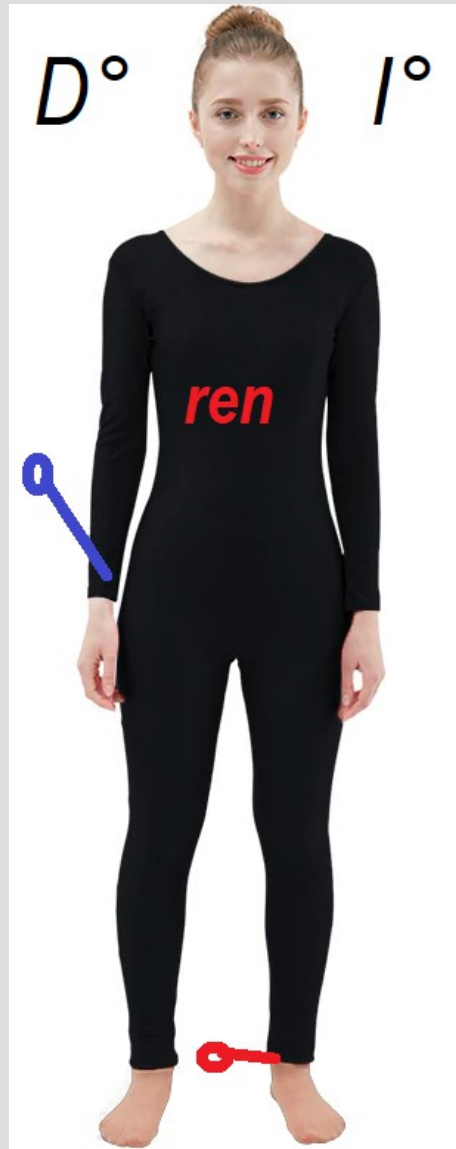
# Puntos de apertura (y cierre)

- Ren (P7)                      Yin Qiao (R6)
- Du (ID3)                      Yang Qiao (V62)
- Chong (B4)                    Yin Wei (PC 6)
- Da      (VB 41)                Yang Wei (SJ5)

# Puntos de apertura

- Hombre apertura IZQ, Cierre DER
- Mujer apertura DER, Cierre IZQ

Ej: Ren (P7) Yin Qiao (R6)

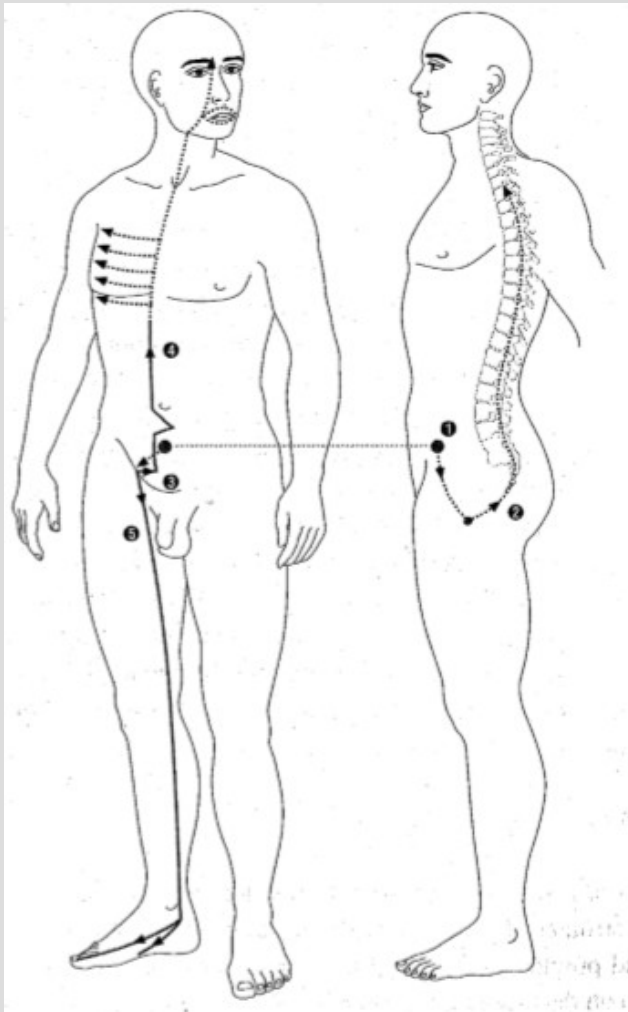


## Puntos Jiao Hui Xue “Puntos llave o de mando”

- Permiten comunicación energética entre **meridianos principales y 8 meridianos curiosos**
- El punto sirve para tratar ambos meridianos.  
Ej **PC 6** es punto llave de **YIN WEI MAI**  
por lo tanto trata meridiano PC y este.
- Agrupados según acción cinérgica

# Puntos llave o de mando

## Chong Mai



## B4 (Gong Sun)



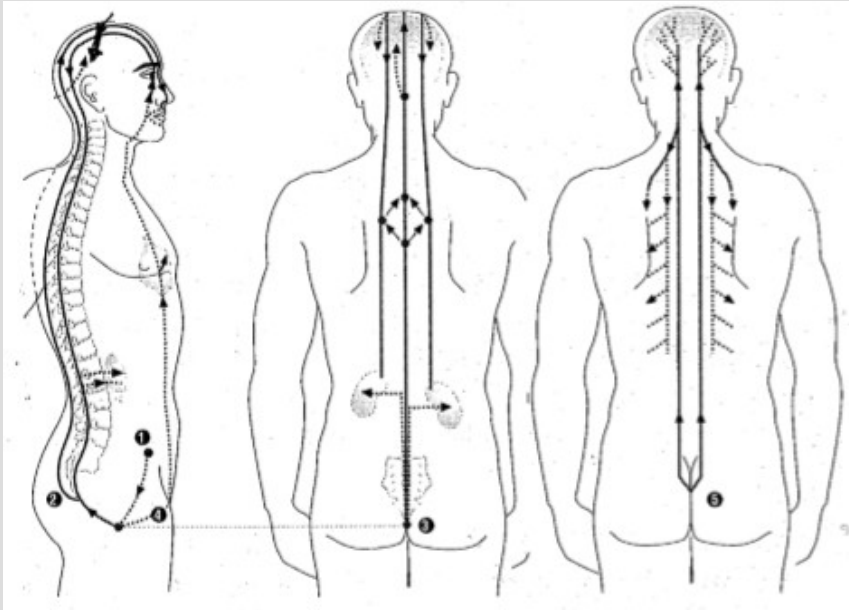
## Chong Mai: “Mar de la sangre”

- Trastornos menstruales
- Fertilidad
- Desarrollo fetal y parto
- Trastornos urinarios

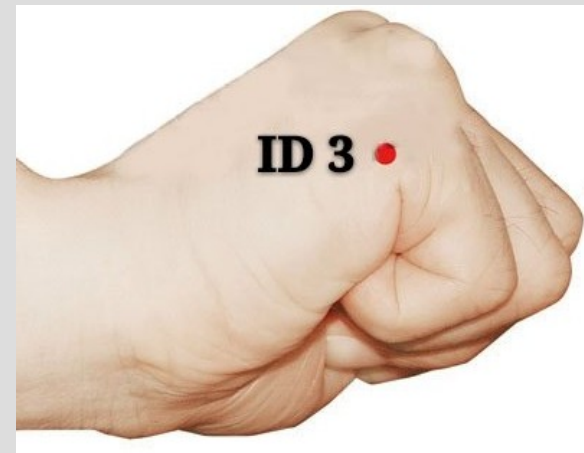
# Puntos de Cruce

## “Puntos llave o de mando”

Du Mai



ID 3 (Hou Xi)



**Du Mai:** *“Mar de los meridianos Yang”*

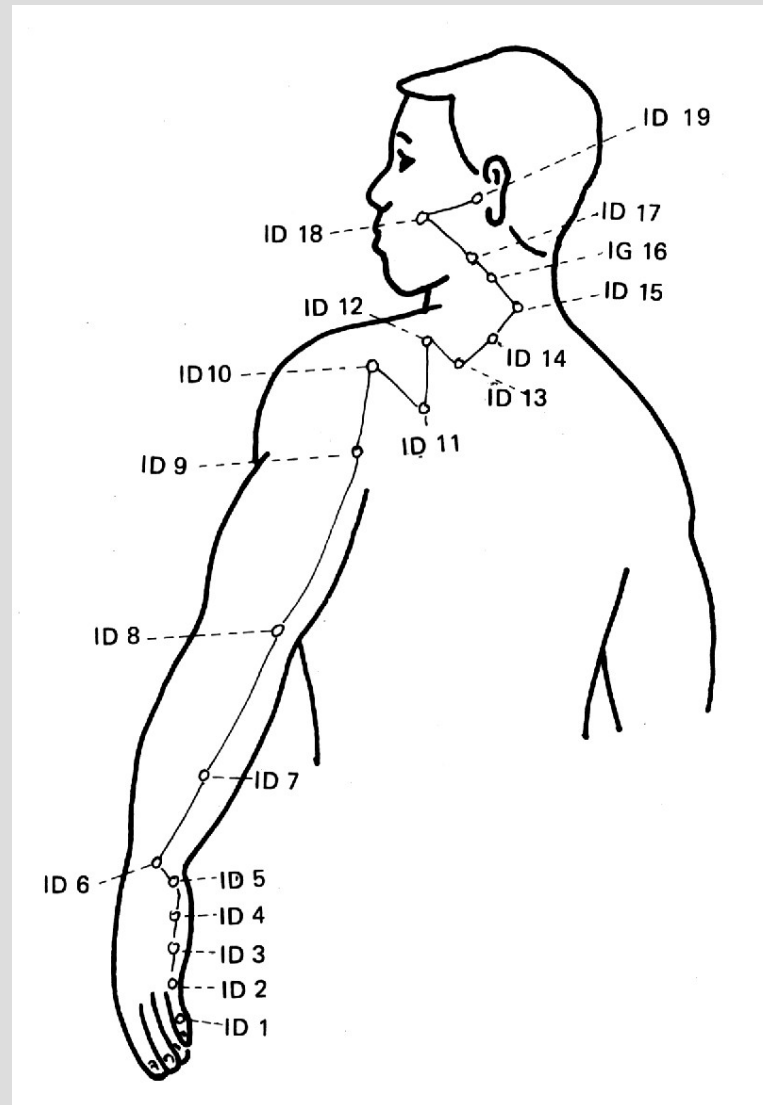
-Du14 (Da Zhui) punto de unión de meridianos Yang

-DU15 y DU16 con meridiano **Yang Wei Ma**

-También conecta con meridiano del Riñón, Hígado, Ren Mai y Chong Mai

# Puntos de Cruce

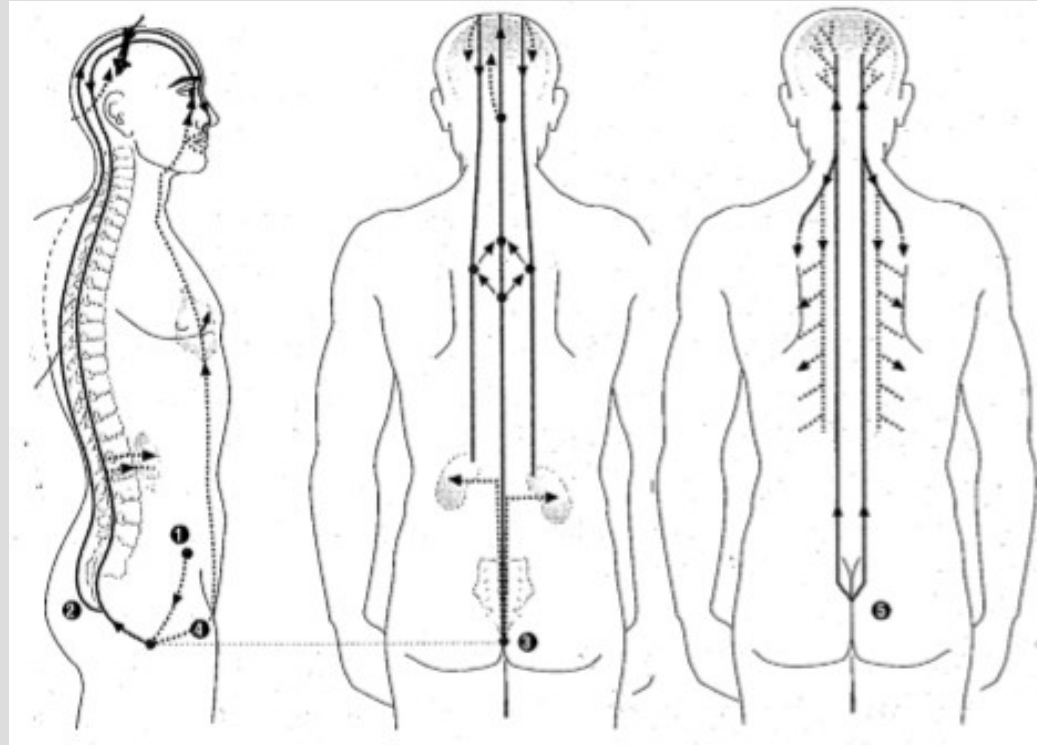
## “Puntos llave o de mando”



# Puntos de Cruce

## “Puntos llave o de mando”

### Du Mai

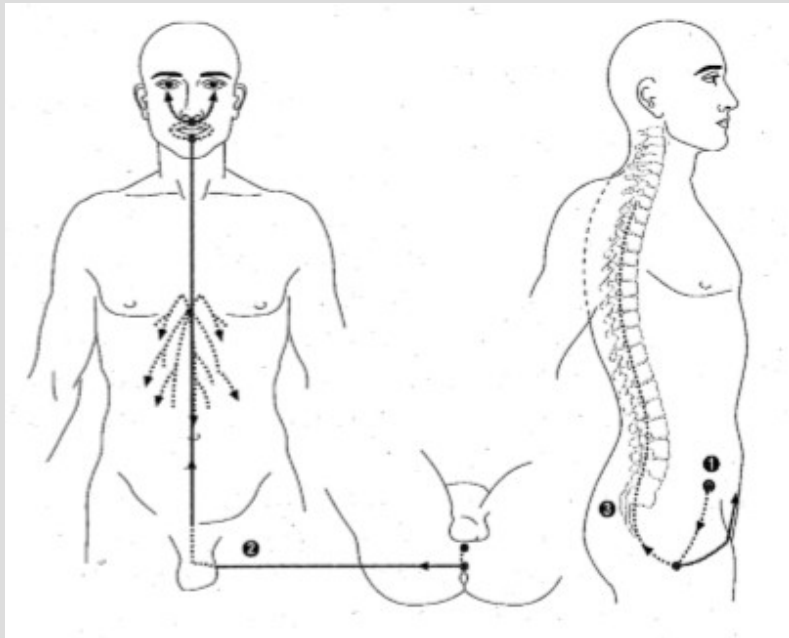


- Regulación del Cerebro (Du20 Ba Hui y DU16 Feng Fu)
- Estancamiento: vértigo, rigidez de columna, pesadez de cabeza
- Vacío: astenia, letargo mental, problemas de visión.
- Ansiedad (viento interno)

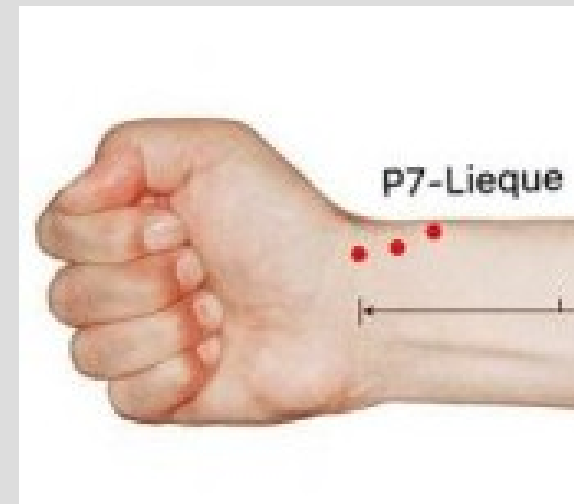
# Puntos de Cruce

## “Puntos llave o de mando”

Ren Mai



P 7 (Lie Que )



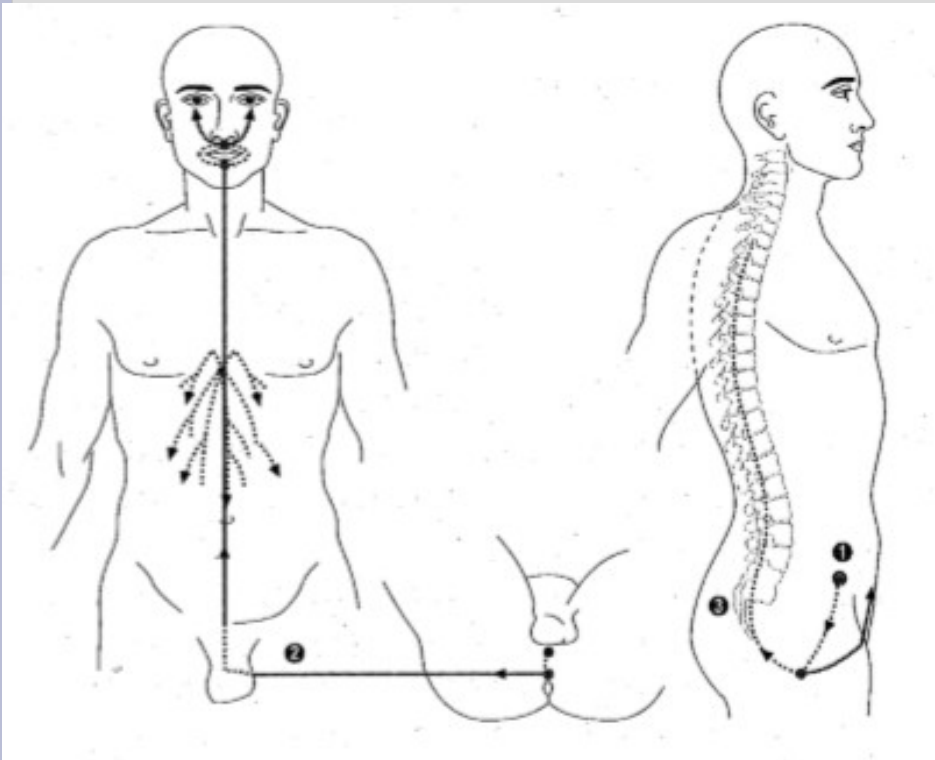
**Ren Mai:** *“Mar de los meridianos Yin”*

- Función de órganos reproductores
- San Jiao Inferior
- Ligado a funciones del Riñón, Hígado y Bazo

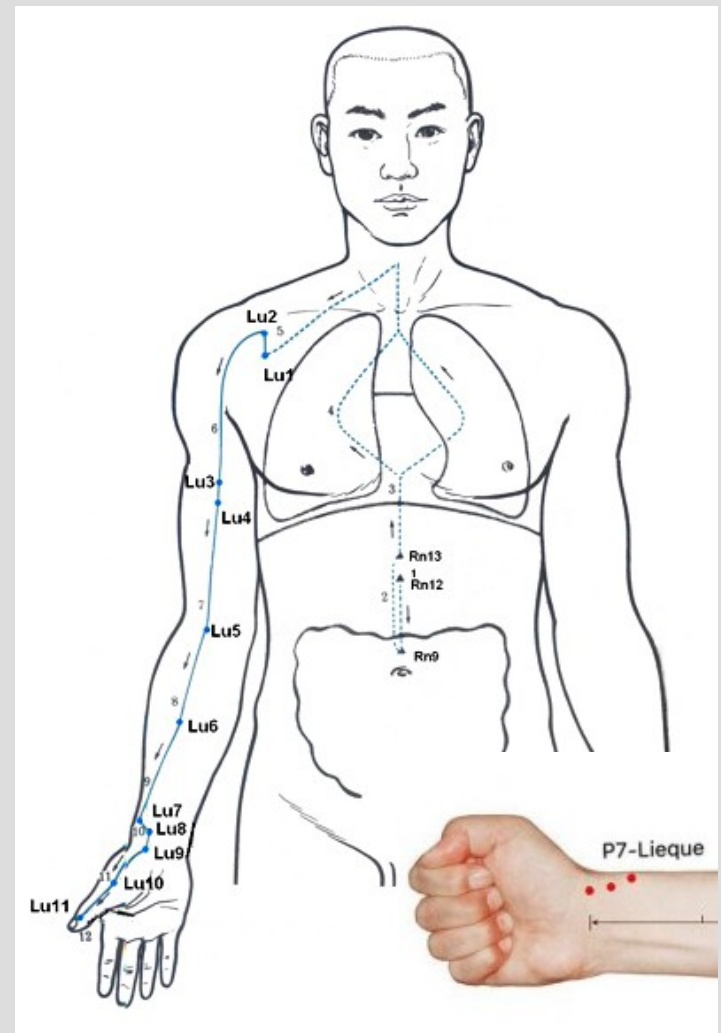
# Puntos de Cruce

## “Puntos llave o de mando”

### Ren Mai



### Canal del Pulmón

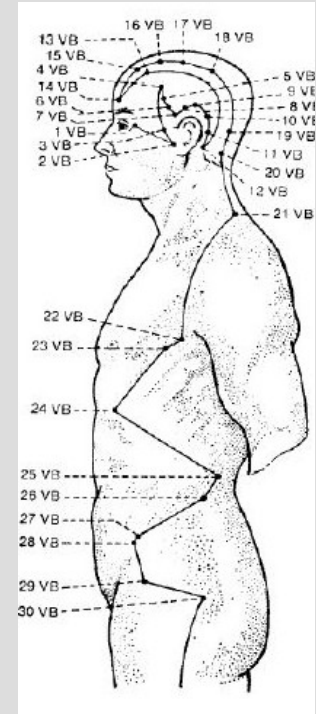
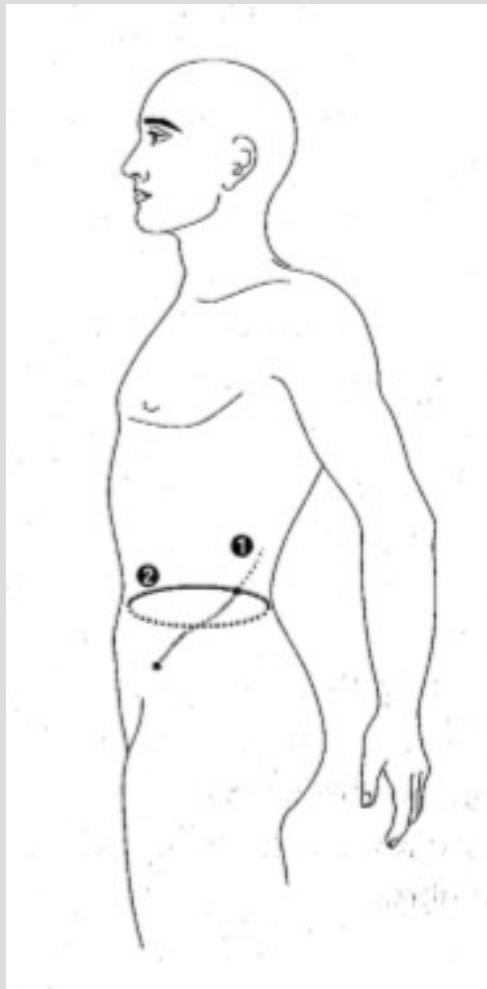


# Puntos de Cruce

## “Puntos llave o de mando”

Da Mai

VB 41 (Zu Lin Qi)



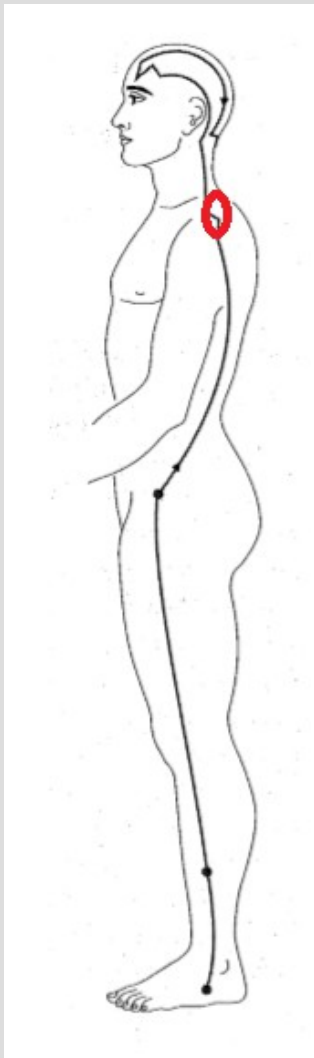
**Da Mai:**

- Lumbares y vísceras del bajo vientre
- Lumbalgia con irradiación a perineo y muslo
- Parálisis extremidades inferiores, amenorrea

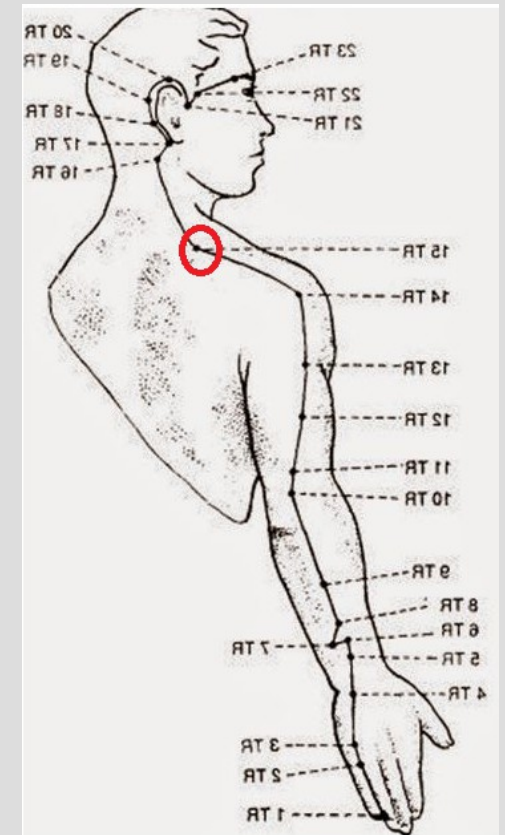
# Puntos de Cruce

## “Puntos llave o de mando”

Yang Wei Mai



SJ 5 (Wai Guan)



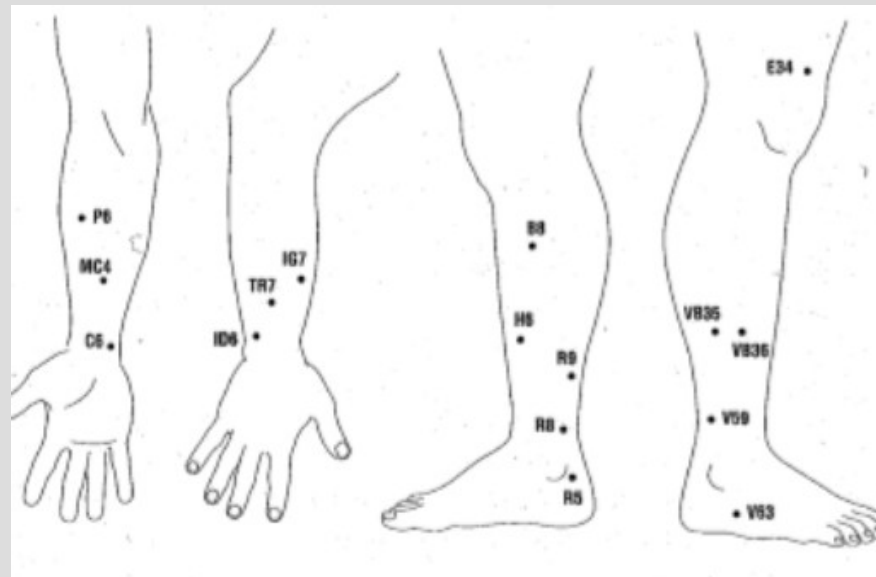
**Yang Wei Mai:**

Enlaza los meridianos  
Yang para comunicar con  
Du Mai (Du16 y Du15)

\*Punto XI: VB 35

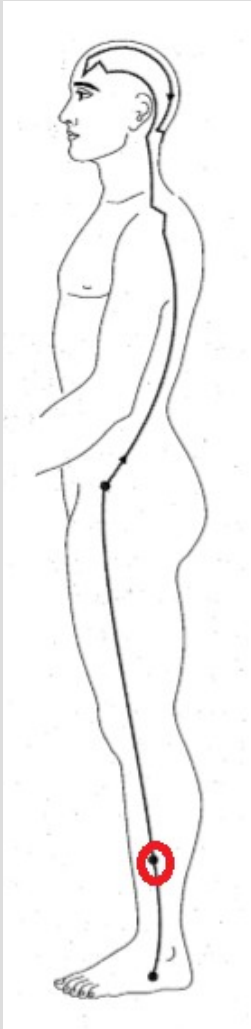
# ( ) Puntos XI Hendidura

- 16 (12 JL, 4 Curiosos)
- Concentración profunda de energía
- Para trastornos agudos (vísceras o meridiano) + dolor
- **XI (meridianos yin):** Sangre
- **XI (meridianos yang):** dolores agudos



# Puntos de Cruce “Puntos llave o de mando”

## Yang Wei Mai

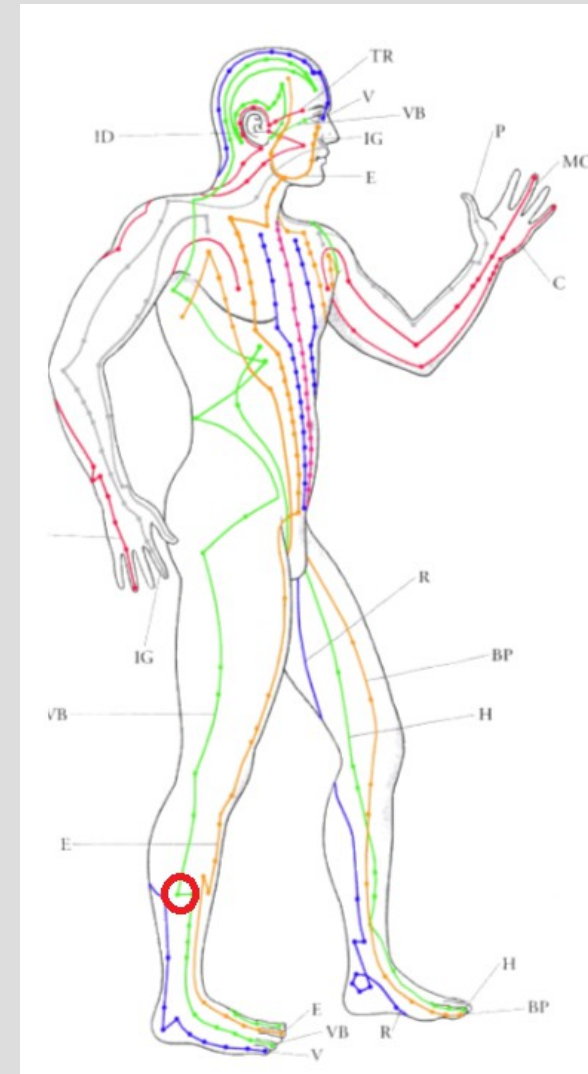


Punto XI (hendidura)

**VB 35**

“Yang Jiao”

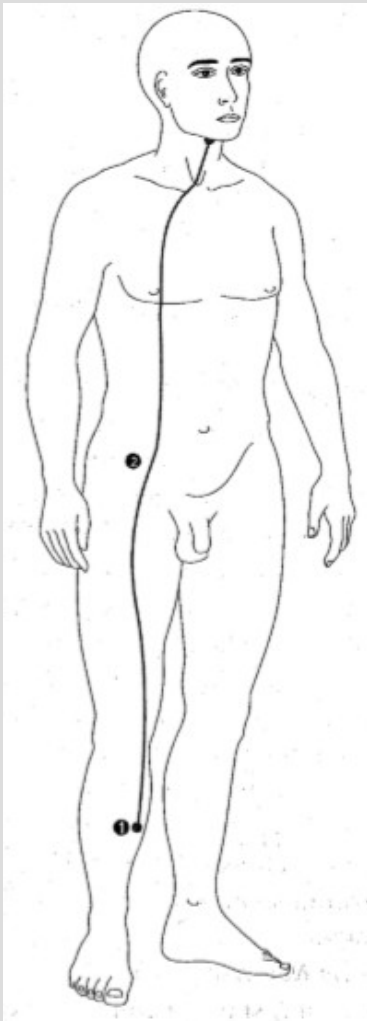
Cruce de los tres Yang



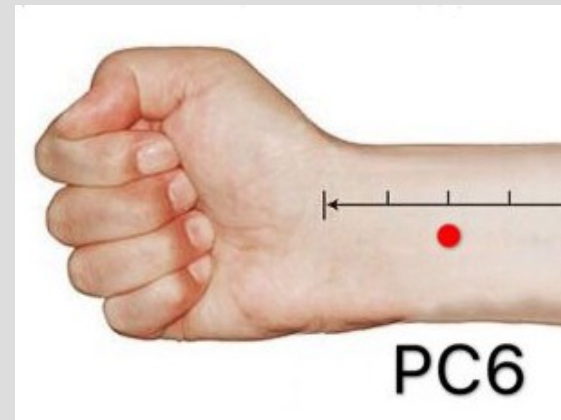
# Puntos de Cruce

## “Puntos llave o de mando”

Yin Wei Mai



PC 6 (Nei Guan)



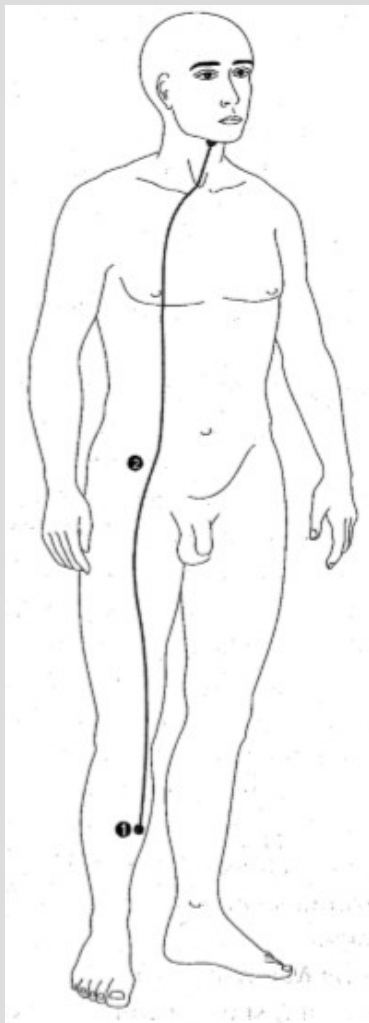
### Yin Wei Mai:

- Unión con meridianos R, B, H y Ren
- Enlaza lo meridianos Yin con el Ren Mai
- \* Punto XI: R9

# Puntos de Cruce

## “Puntos llave o de mando”

### Yin Wei Mai

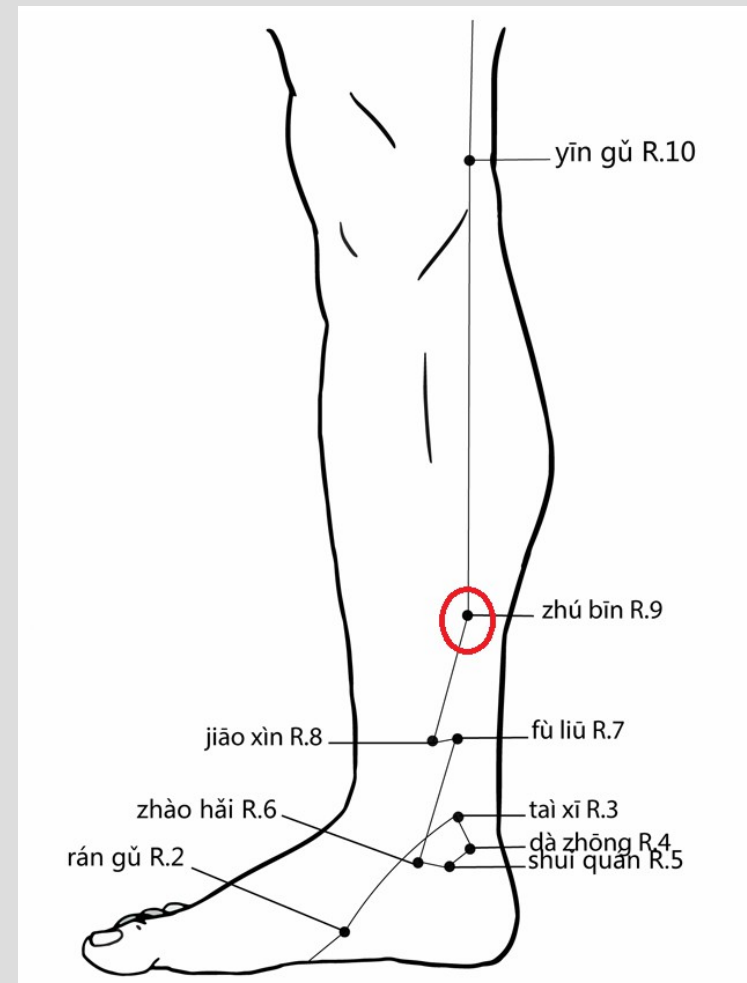


Punto XI

R9

“Zhu Bin”

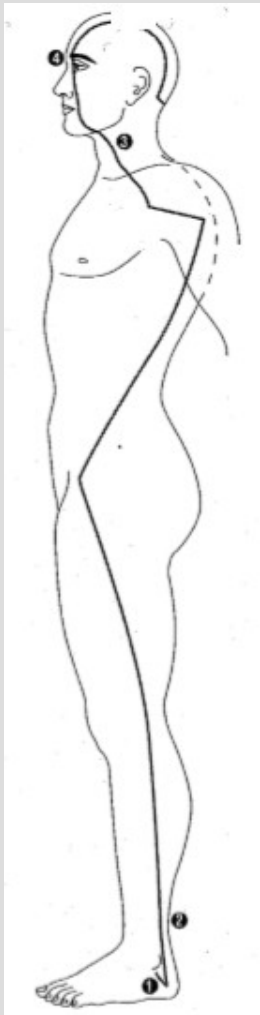
- Calma el dolor inguino-abdominal
- Armoniza Corazón/Riñón
- Calma el Shen



# Puntos de Cruce

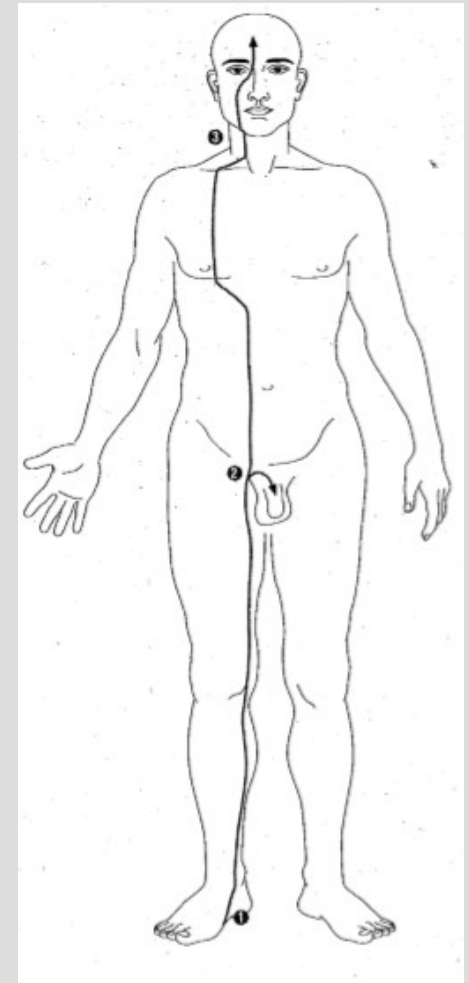
## “Puntos llave o de mando”

### Yang Qiao Mai



- Inicio tobillo, punto unión V1
- Comunicación al Cerebro
- Transportan el Jing y el Wei Qi
- Regulan Sueño-Vigilia
- Relación Yin-Yang y equilibrio en lateralidad

### Yin Qiao Mai

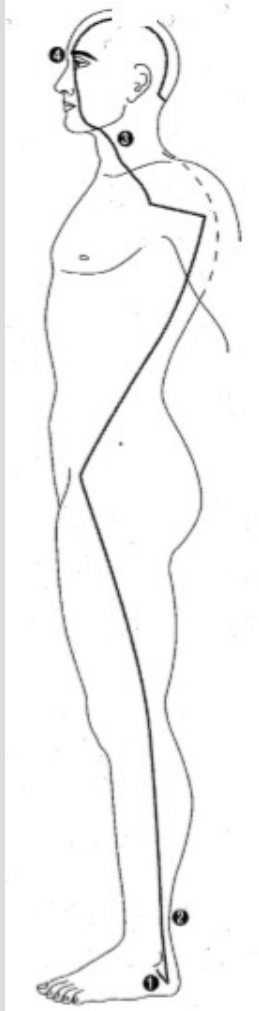




# Puntos de Cruce

## “Puntos llave o de mando”

### Yang Qiao Mai



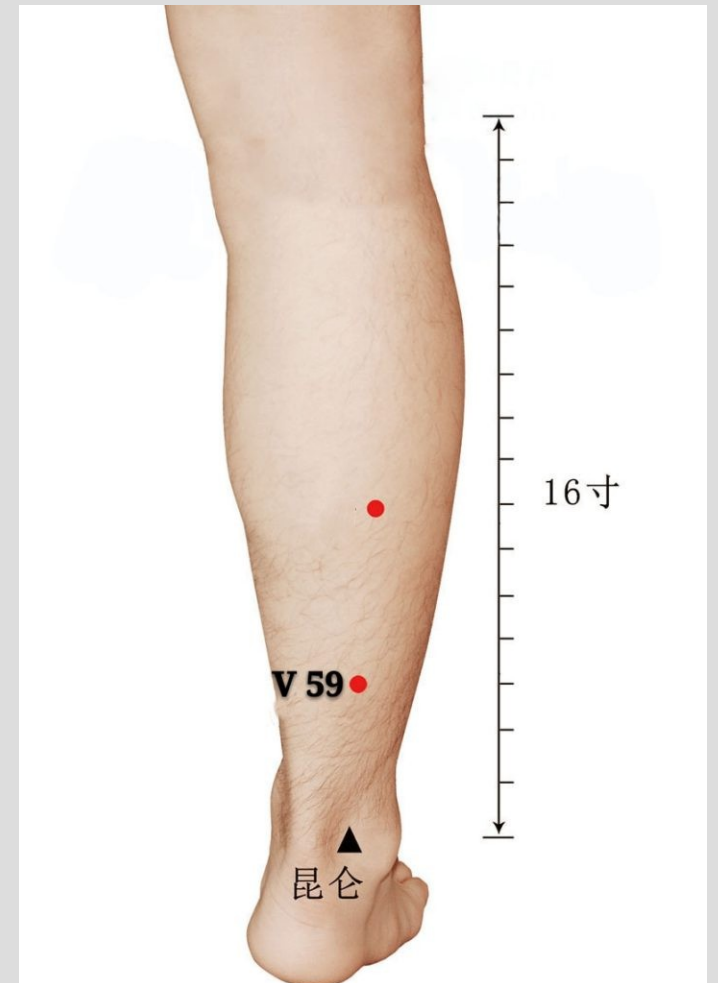
Punto XI

**V59**

“Fu Yang”

Lumbociática

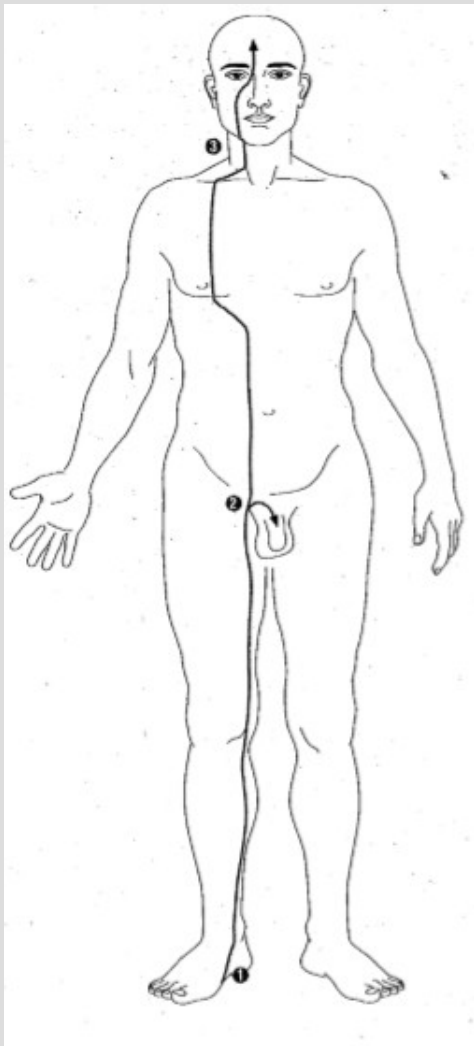
Dolor piernas



# Puntos de Cruce

## “Puntos llave o de mando”

Yin Qiao Mai



R6 (Zhao Hai)



### Yin Qiao Mai:

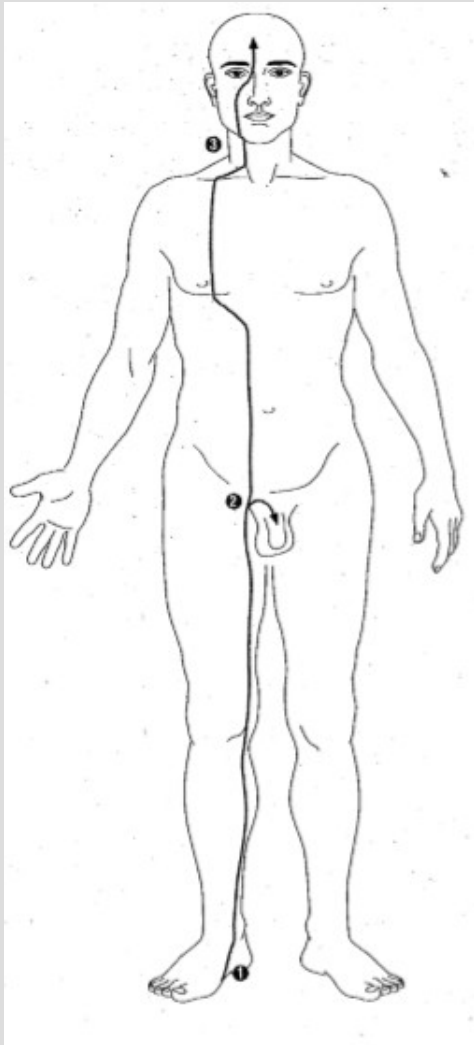
-Reposo, quietud, sueño

-\*Punto XI: V1

# Puntos de Cruce

## “Puntos llave o de mando”

### Yin Qiao Mai

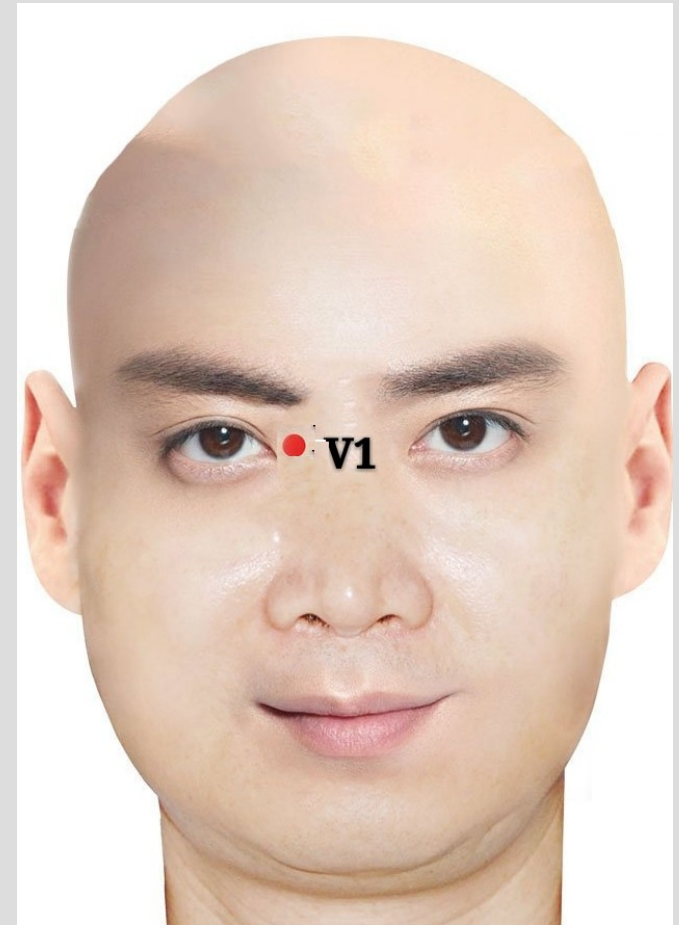


Punto XI

**V1**

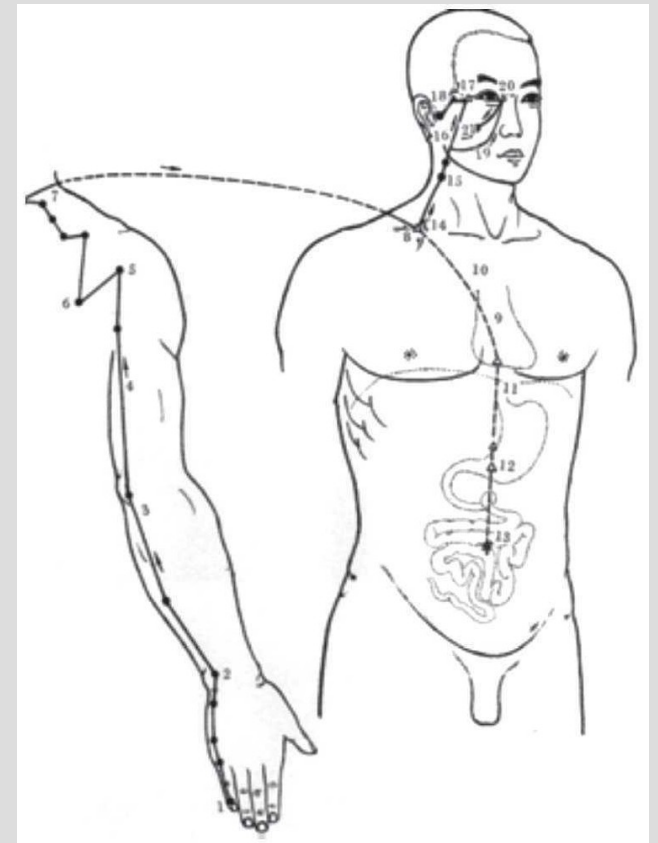
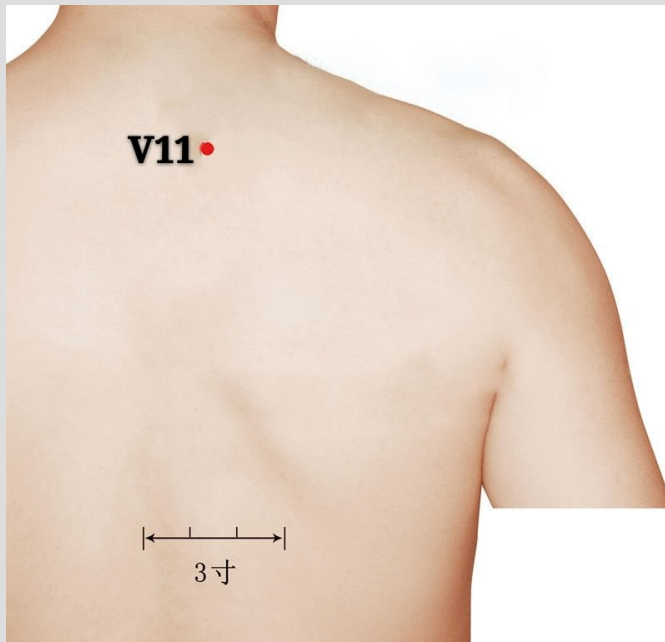
“Jing Ming”

- Cruce de ID, V, E y Qiao Mai
- Elimina calor y viento
- Trastornos del sueño



# ( ) 8 Puntos de Reunión o Concentración

## V 11 (Huesos) Da Zhu



- Fortalece los Huesos
- Dispersa Viento y Calor (fiebre de origen externo)
- **Punto de cruce V, ID (Tai Yang)**

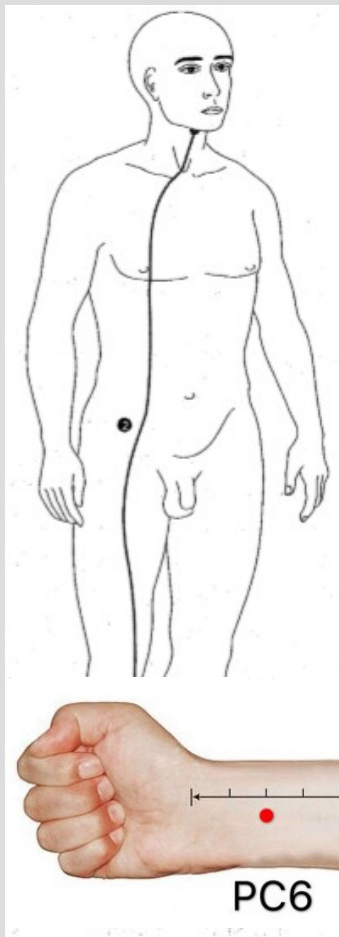
# Puntos de Cruce “Puntos llave o de mando” USO CLÍNICO

1. Combinación según Yin-Yang / Arriba-Abajo
2. Puntos en Meridianos YIN: **trastornos de órganos**  
Parejas según: **Madre- Hijo**
3. Puntos en Meridianos YANG: **cabeza y extremidades**  
Parejas según: **nivel energético**

# Puntos de Cruce

## “Puntos llave o de mando”

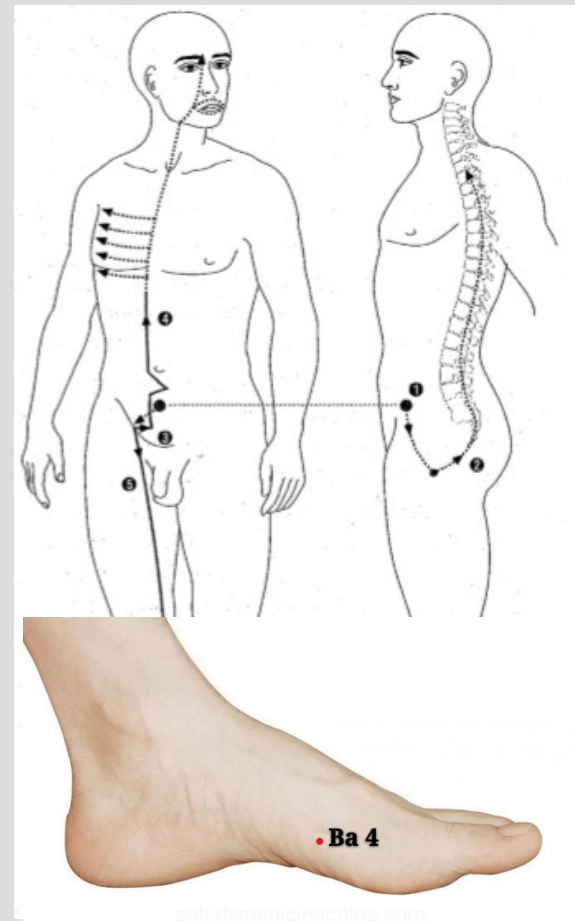
### Yin Wei Mai



Corazón  
Estómago  
Tórax

**FUEGO**

### Chong Mai

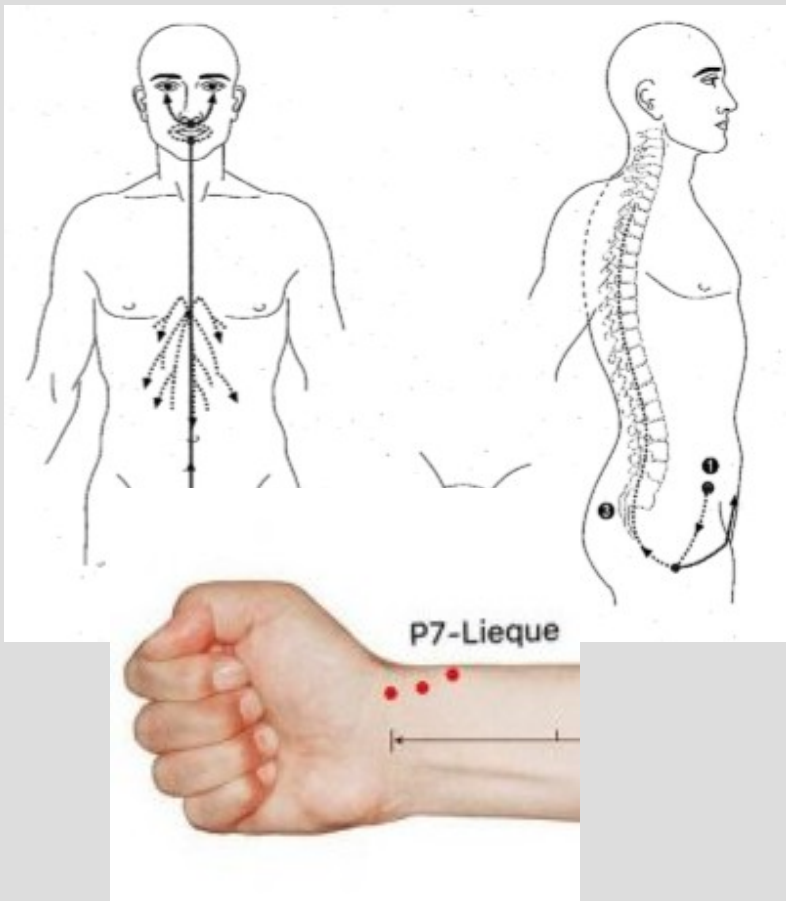


**TIERRA**

# Puntos de Cruce

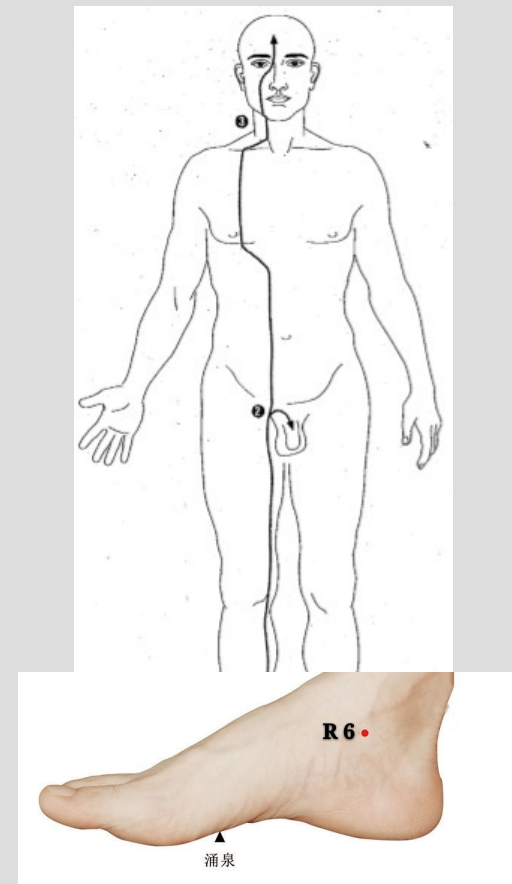
## “Puntos llave o de mando”

### Ren Mai



METAL

### Yin Qiao Mai



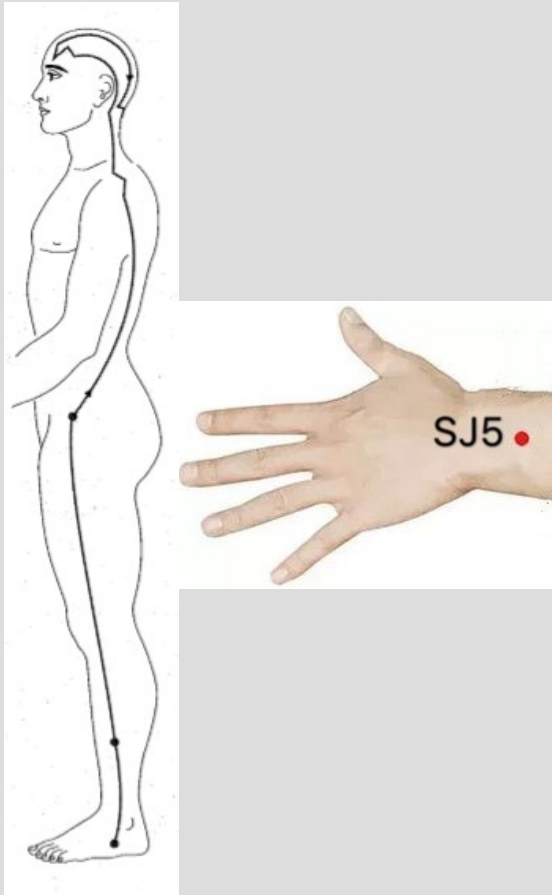
AGUA

Pulmón  
Garganta  
Tórax  
Diafragma  
Riñón

# Puntos de Cruce

## “Puntos llave o de mando”

### Yang Wei Mai



Shao Yang (SJ)

Ojo  
Retro auricular  
Cuello  
Hombro

### Da Mai

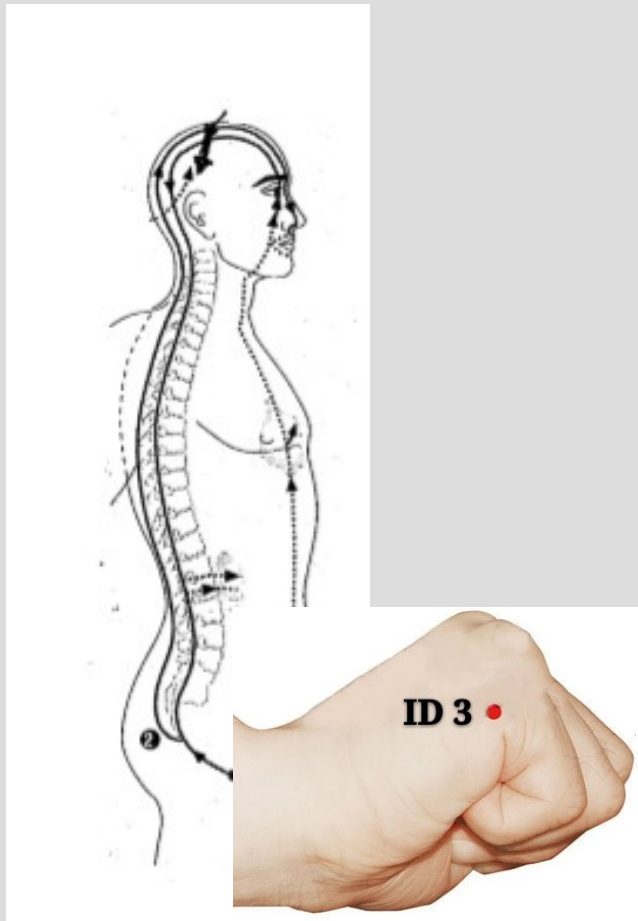


Shao Yang (VB)

# Puntos de Cruce

## “Puntos llave o de mando”

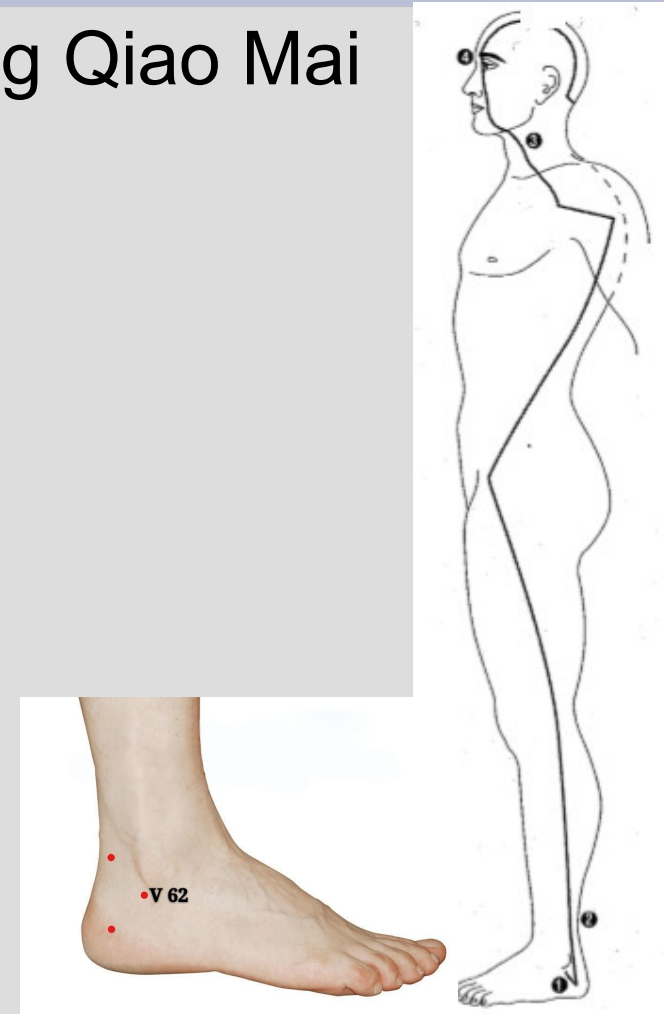
Du Mai



Tai Yang (ID)

Yang Qiao Mai

Ojo  
Mejilla  
Nuca  
Oreja  
Espalda  
Escápula



Tai Yang (V)