

Factores Patogenos

Factores Climatico



ESCUELA CHILENA DE ACUPUNTURA

DIANA JAURE ARAYA

KINESIOLOGA & ACUPUNTURISTA

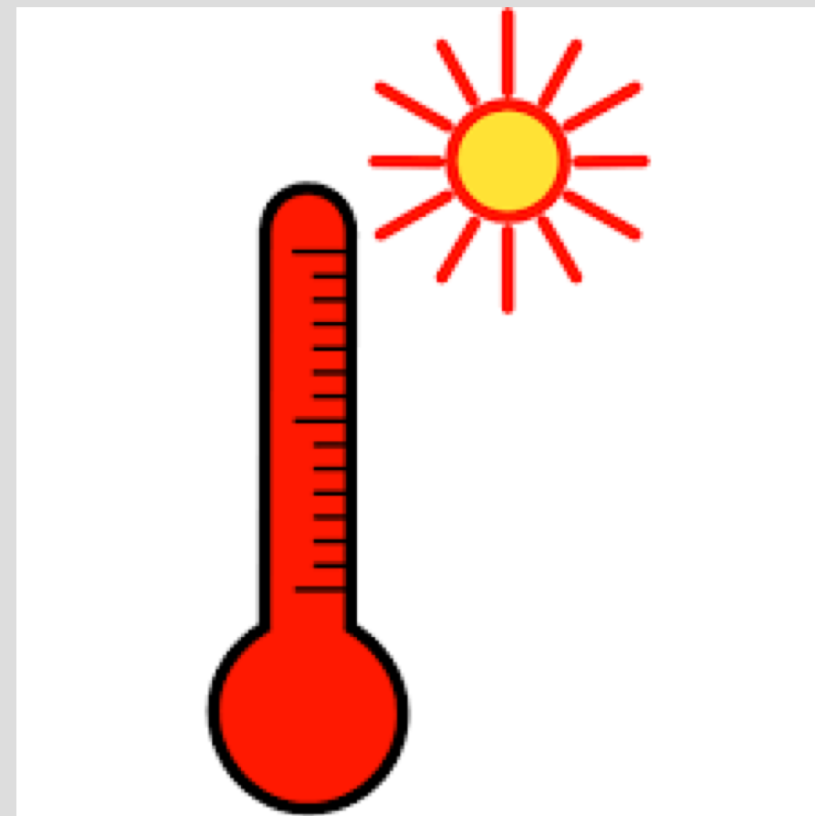
UNIVERSIDAD SANTIAGO DE CHILE

WFAS FEDERACIÓN MUNDIAL DE ACUPUNTURA Y MOXIBUSTION, BEIJING CHINA

Contenido

Factores climaticos:

- Viento
- Frio
- Calor fuego**
- Calor verano**
- Humedad
- Sequedad

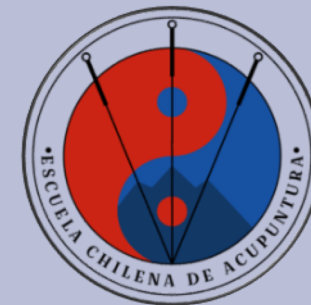


Contenido

Factor climatico: CALOR

- Tipos de calor
- Estacion del año relacionada
- Tipo de factor patogeno
- Caracteristicas
- Sintomas asociados
- Invasión a organos o liquidos corporales
- Diferenciación de calor verano y calor fuego
- Diferenciación de calor plenitud y calor por insuficiencia
- Caso clínico





Factores Patógenos

Externos

Endógenos

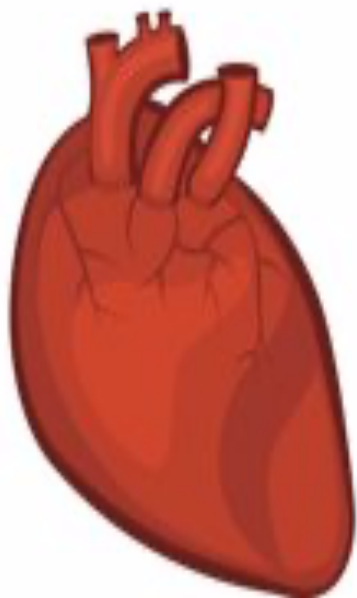
Secundarios

Otros Factores

Factores climáticos	7 emociones	Retención de flemas	Traumatismo
Factores epidémicos	Dieta inadecuada	Retención de fluidos corporales	Daño por animales o insectos.
	Exceso de trabajo Exceso de descanso	Estancamiento de la sangre	Errores terapéuticos

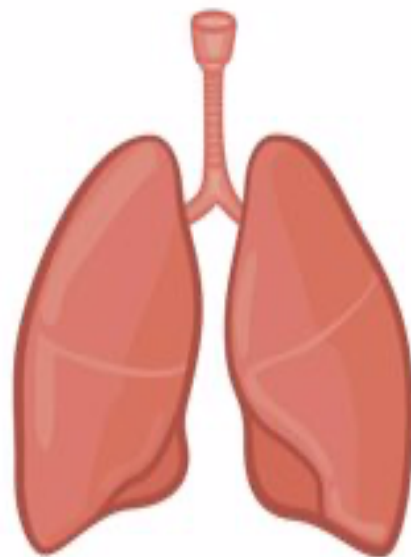
Cada factor puede atacar solo o en junto con otro F.P

Factores Patogenos



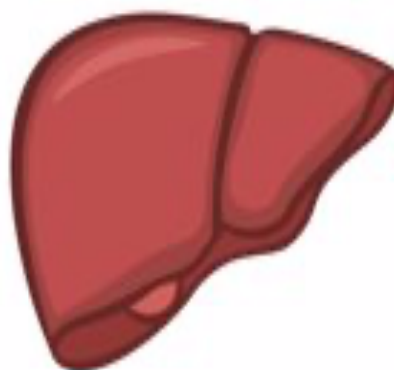
Calor

Verano



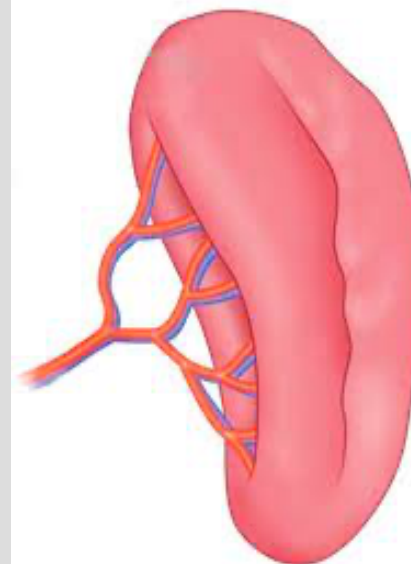
Sequedad

Otoño



Viento

Primavera



Humedad

Final verano



Frío

invierno

Factor Climático CALOR

YANG



CALOR VERANO



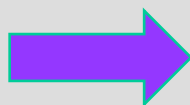
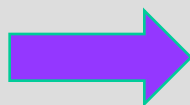
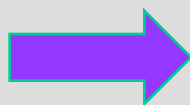
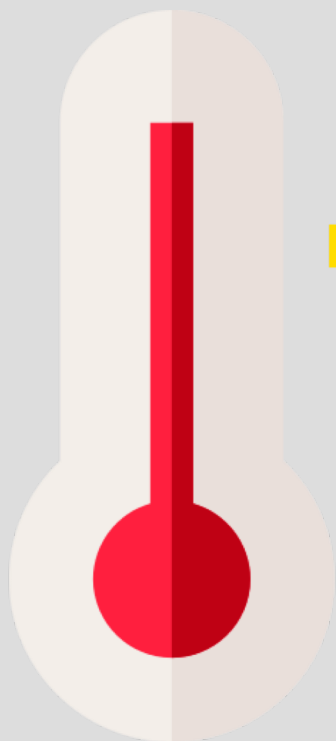
CALOR FUEGO



Factor Patologico Climatico

calor de verano

- ❑ Estación relacionada: VERANO
- ❑ Tipo de Factor patógeno: YANG

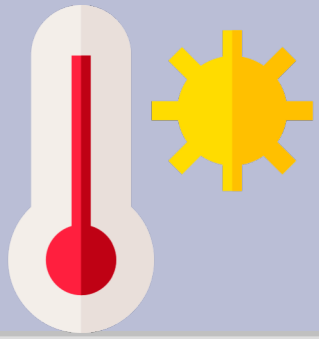


Características:

Dolor de naturaleza quemante

Tendencia a elevarse y dispersarse
(Qí va hacia afuera)

Tendencia a combinarse con la humedad

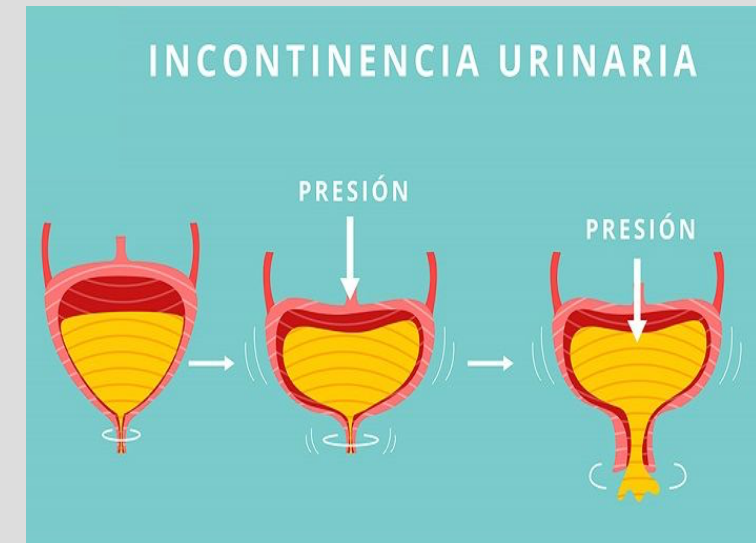
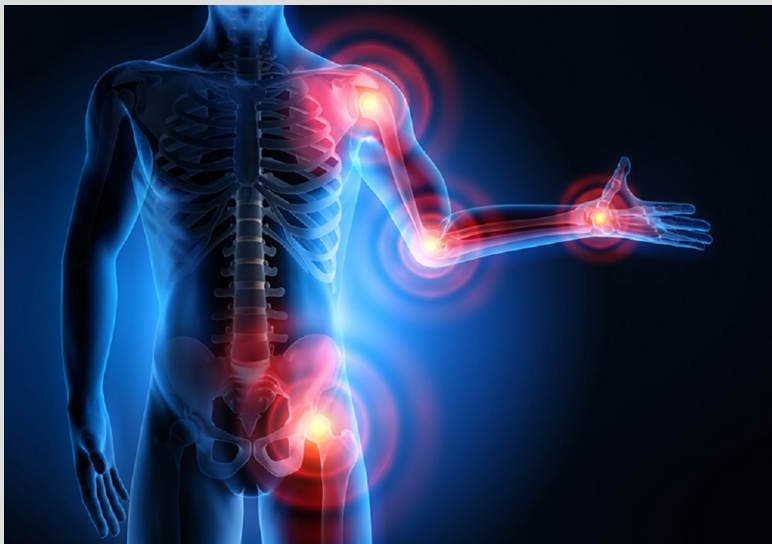


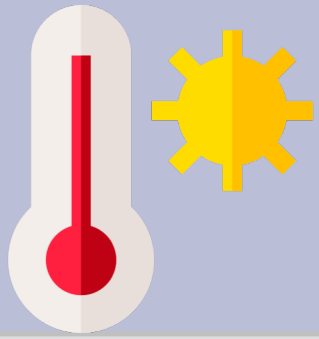
Calor de Verano

Dolor de naturaleza quemante

Síntomas asociados:

- Fiebre alta, sed, preferencia de bebidas frías, pulso lleno ,rápido , produce incontinencia





Calor de Verano

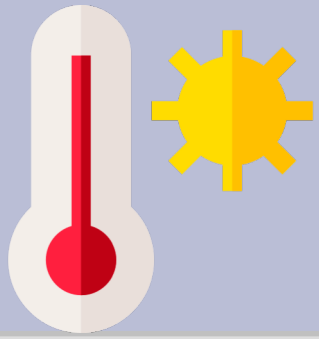
Tendencia a elevarse y dispersarse
(Qí va hacia afuera)



Síntomas asociados:

- Altera la mente: disforia, vértigo, coma
- Sudoración: profusa
- Sed de agua
- Respiración corta
- Desanimo
- Astenia





Calor de Verano

Tendencia a combinarse con la humedad



Síntomas asociados:

- Debilidad y pesadez de extremidades
- vómitos con fiebre
- Dificultar para obrar o incontinencia fecal con fiebre
- Sed extrema



Factor Climático CALOR

CALOR VERANO

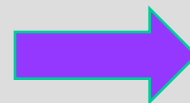
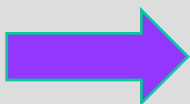
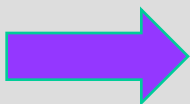
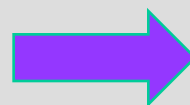


Factor Patologico Climatico

Calor Fuego

❑ Estación relacionada: VERANO *

❑ Tipo de Factor patógeno: YANG



Características

Tiende a fluir hacia arriba

Tiende a consumir el Qí y
alterar los fluidos corporales

Tiende a producir viento interno
y alteración de la sangre

Tiende a causar hinchazón
y ulceración



Calor Fuego

Tiende a fluir hacia arriba



Síntomas asociados

- Fiebre alta , aversión al calor , sed extrema
- Insomnio, coma , manías, comienzo y termino brusco,
- De transmisión rápida , fácil que pase de un ataque externo a uno interno.





Calor Fuego

Tiende a consumir el Qí y alterar los fluidos corporales



Síntomas asociados

- Sed de agua
- Lengua y garganta seca
- Orina escasa y oscura
- Constipación (estreñimiento)





Calor Fuego



Tiende a producir viento interno y alteración de la sangre

Síntomas asociados

- Viento interno: fiebre alta, delirio, convulsiones
- Alteraciones en la sangre: alteraciones de la circulación de la sangre , epistaxis, hematemesis, metrorragia





Calor Fuego

Tiende a causar hinchazón y ulceración



Síntomas asociados

- Problemas agudos
- Calor en corazón: aftas buco linguales
- Calor en estómago: aftas en la boca
- Calor pulmón: acné ,abscesos cutáneos, y herpes



Factor Patologico Climatico



Calor Fuego

Severidad

Afecta



**“Es el factor patógeno que mas daño causa,
provocando enfermedades más graves”**

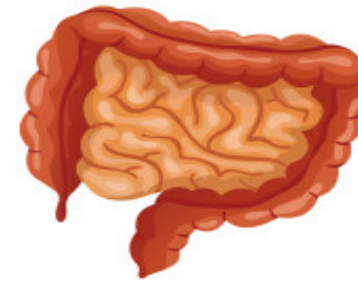
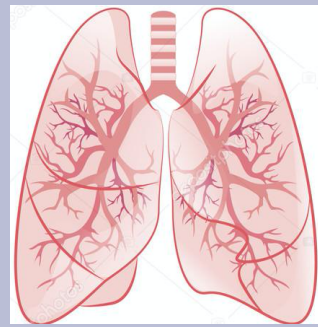
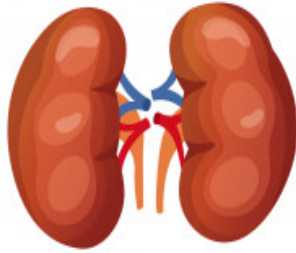
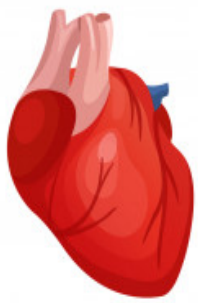
Qí – SANGRE – FLUIDOS CORPORALES

Factor Climático CALOR



CALOR FUEGO





CALOR FUEGO

EXCESO

- Síndrome de calor plenitud
- Exceso de Yang en el cuerpo
- Causas:
 - calor en el estómago o en el hígado
 - calor en el hígado o en el corazón

INSUFICIENCIA

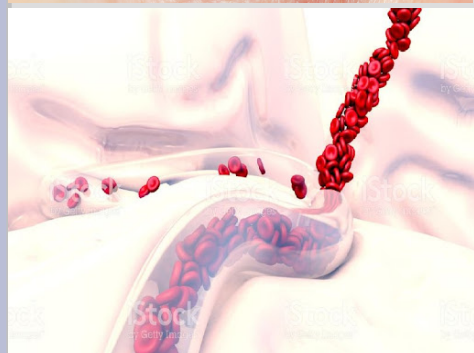
- Síndrome de calor por insuficiencia
- Insuficiencia de Yin
- Causas
 - Riñón → hígado, corazón y pulmón

Principio de tratamiento Diferente

CALOR FUEGO

EXCESO

INSUFICIENCIA



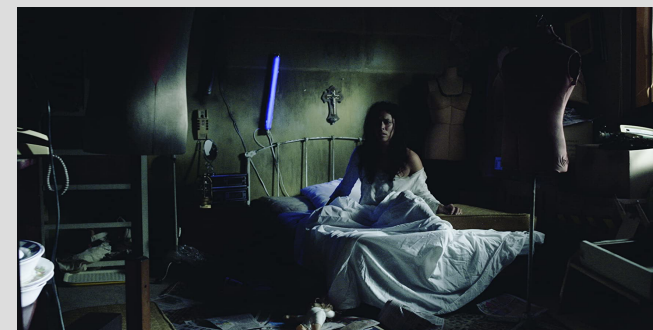
CALOR FUEGO

	Calor - Plenitud	Calor por Insuficiencia
Cara	Toda enrojecida	Pómulos rojos
Sed	Deseo de beber agua fría	Deseo de agua templada, o fría a pequeños sorbos
Parpado	Enrojecimiento debajo de él	Línea roja y delgada en el interior
Gusto	Gusto amargo	No hay gusto amargo
Sensación de calor	Durante todo el día	Por la tarde o noche
Fiebre	Fiebre alta	Fiebre ligera por la tarde
Mente	Muy agitada e inquieta	Agitación y ansiedad vaga



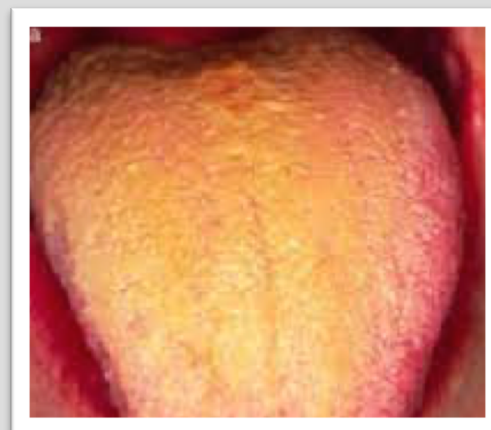
CALOR FUEGO

	Calor – Plenitud	Calor por Insuficiencia
Intestinos	Estreñimiento y dolor abdominal	Heces secas, y no hay dolor abdominal
Sangrado	Abundante	Ligero
Sueño	Sueños perturbados y agitación	Levantarse frecuentemente por la noche, o al amanecer
Piel	Erupciones cutáneas dolorosas, rojas y calientes	Roja escarlata, erupciones cutáneas Sin relieves y no dolorosas



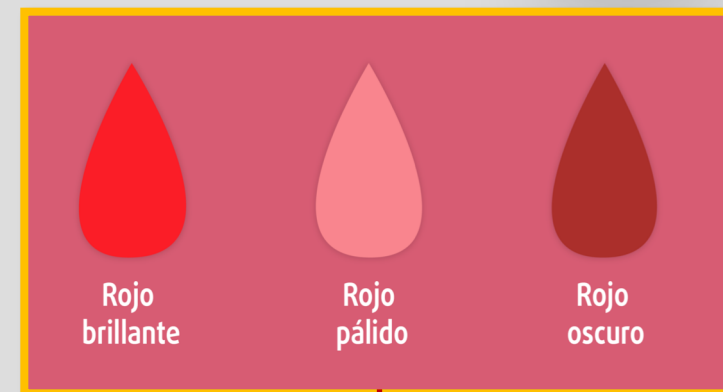
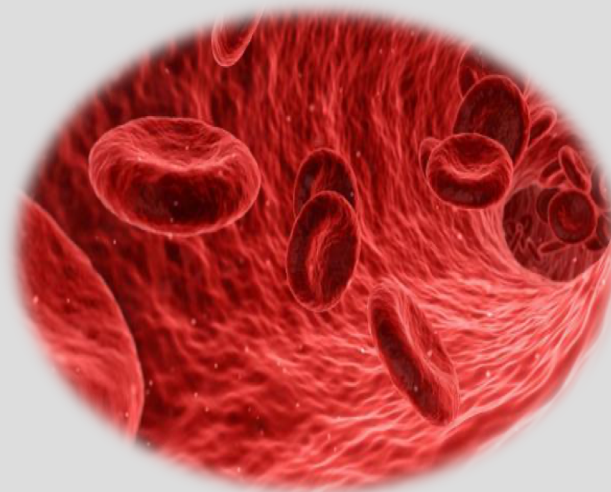
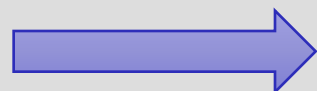
CALOR FUEGO

	Calor - Plenitud	Calor por Insuficiencia
Pulso	Lleno, rápido y desbordante	Flotante-vacío y rápido
Lengua	Roja con saburra amarilla	Roja y pelada o delgada saburra
Método de tratamiento	Aclarar el calor	Nutrir el Yin, aclarar el calor por insuficiencia
Técnica	Dispersar	Tonificar



Calor Fuego Invade la sangre

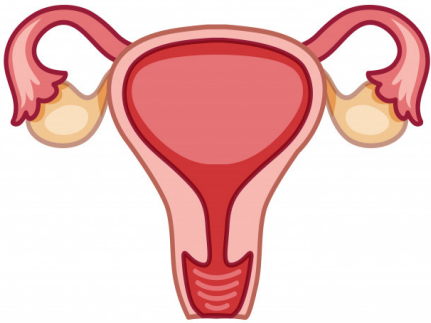
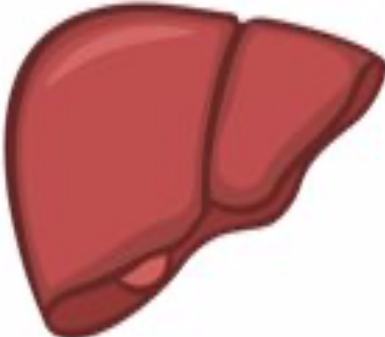
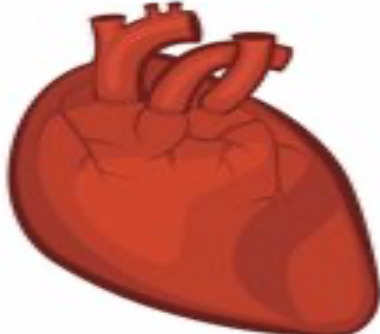
Diferentes causas de hemorragias



Causa	Color de la sangre	Cantidad
Calor de la sangre	Rojo fresco y oscuro	Abundantes
Estasis de sangre	Muy oscura con coágulos	Poco abundante
Insuficiencia de Qí	Pálida	Abundantes y duraderas
Insuficiencia de Yin	Rojo vivo	Poco abundantes

Calor Fuego en sangre

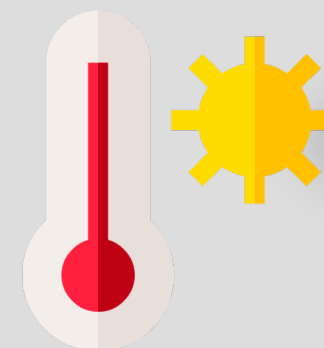
Invasión a órganos



Calor Verano y Calor Fuego

Diferenciación

Tipo Calor →	Calor Verano	Calor Fuego
Estación	Verano	Verano y otras estaciones
Combinación	Humedad	Viento Calor – verano Sequedad Humedad
Síntomas	Simples	Complicados





CALOR EXTERNO



El viento, frio, humedad y sequedad externa

Una alteración emocional

Aumento de yang o disminución de yin

Exceso de Qi



CALOR INTERNO



¿Puede existir frío y calor a la vez?



Combinaciones de Calor y Frío



- Frío en el exterior y Calor en el interior
- Calor en el exterior y Frío en el interior
- Frío en la parte superior y Calor en la parte inferior
- Frío Verdadero y Calor Falso
- Calor Verdadero y Frío Falso



Frío en el exterior y Calor en el interior

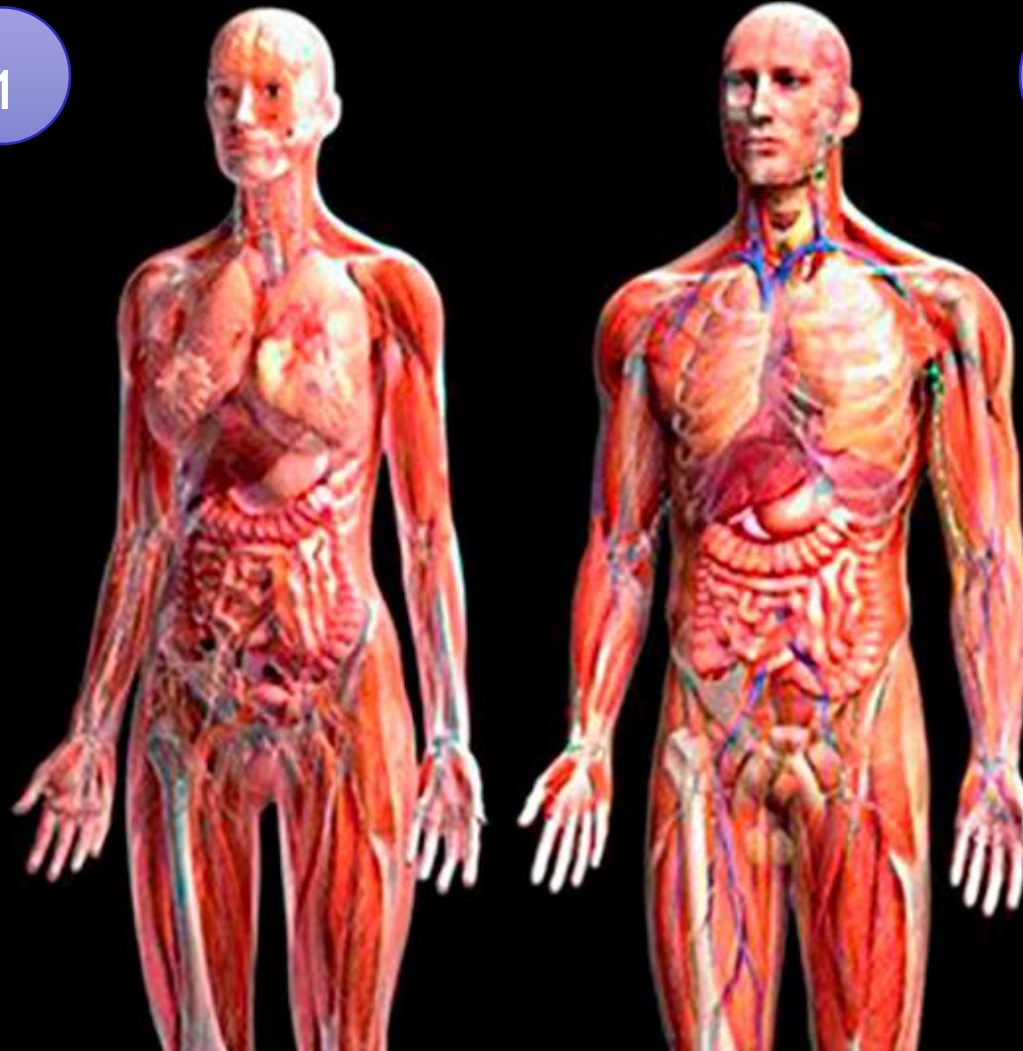


1

Situación previa
de calor interno



Invasión de
Viento Frío Externo



2

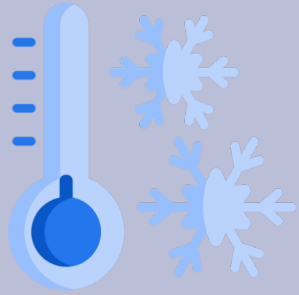


Calor Latente

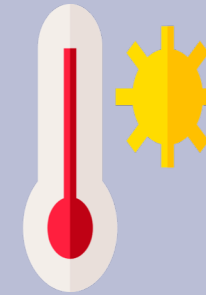


Invasión de
Viento Frío Externo





Calor en el exterior y Frío en el interior



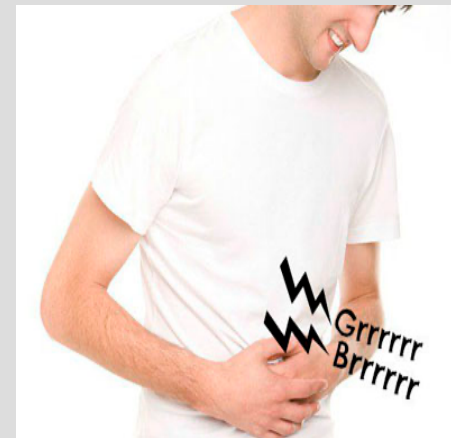
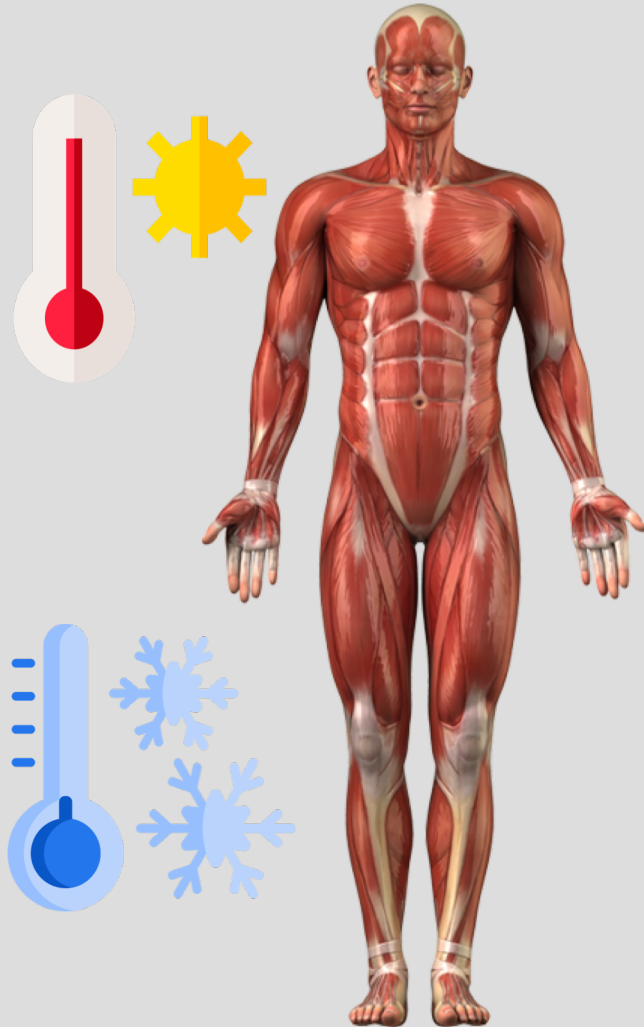
De viento calor externo

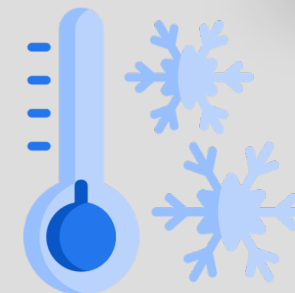
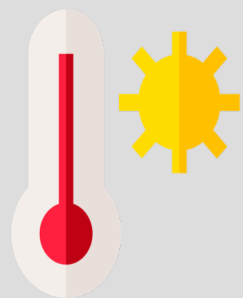
- Fiebre con aversión al frío
- dolor de garganta
- sed
- dolor de cabeza
- pulso flotante y rápido

De frío interno

- Heces blandas
- Escalofríos
- Orina clara y abundante

Calor en la parte superior y Frío en la parte inferior





Calor Verdadero
y
Frío Falso



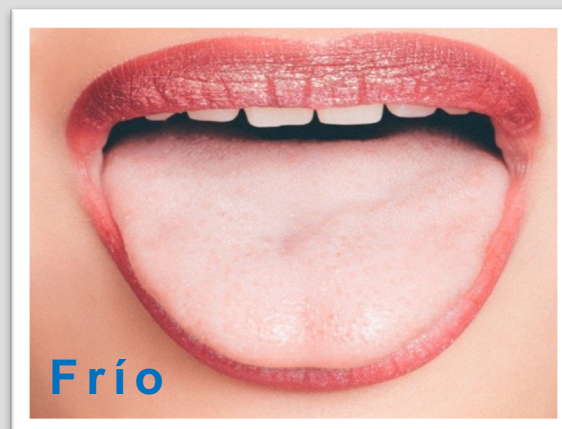
Frío Verdadero
y
Calor Falso

EJEMPLO

Calor Falso y Frío Falso

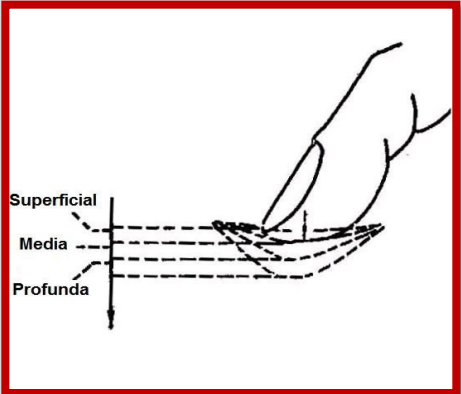
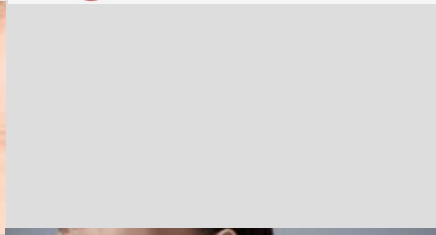


Diagnostico

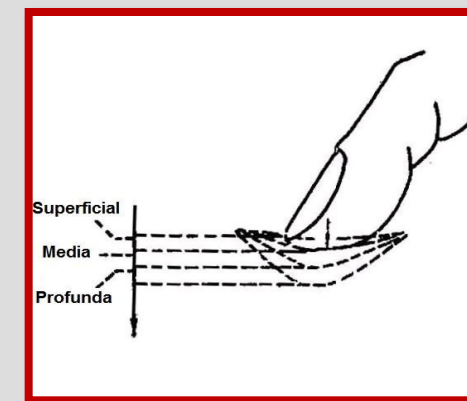
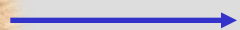
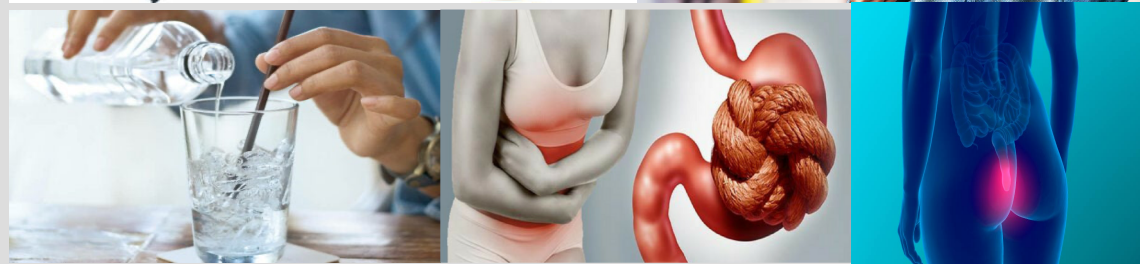
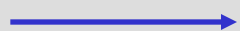
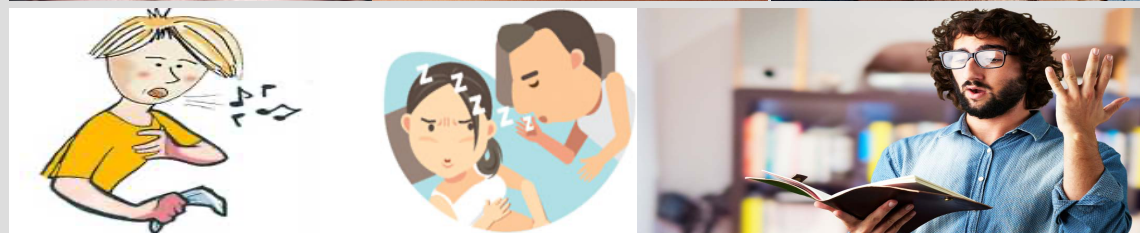
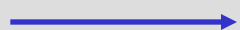
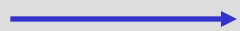


**Situación verdadera
del cuerpo**

Frío Verdadero y Calor Falso



Calor Verdadero y Frío Falso

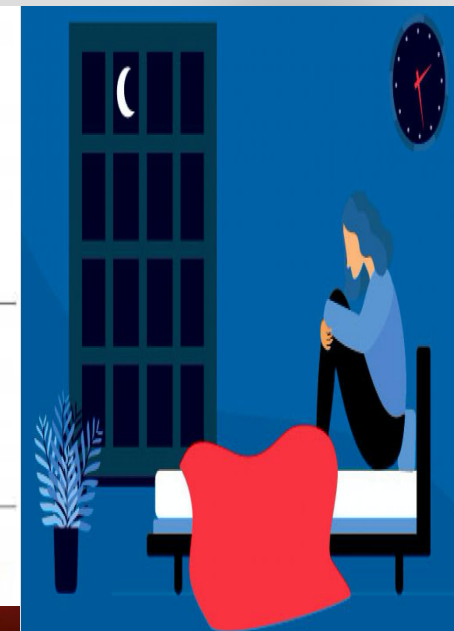
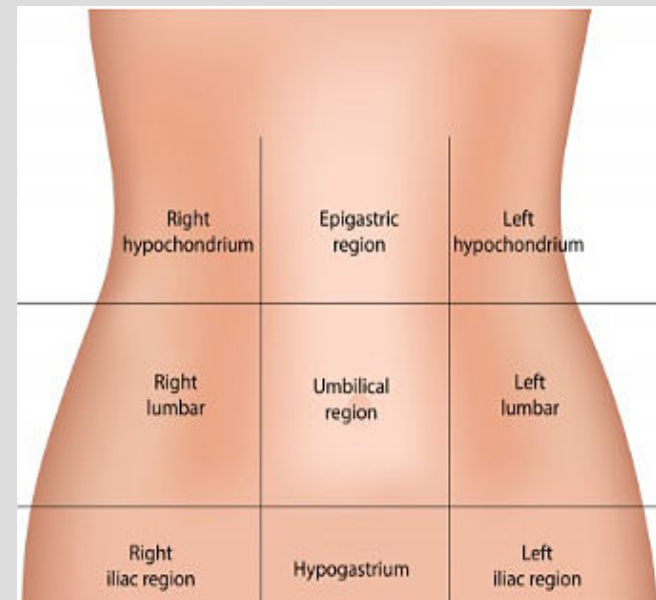


Caso Clínico:

Una mujer de 50 años padecía de dolor ardiente en el epigastrio, también se quejaba de náuseas con vómitos, ocasionales, hemorragia en encías, halitosis, sed e insomnio. su lengua estaba roja, con una fisura en el centro con saburra amarilla y seca, su pulso era lleno y ligeramente rápido.

ESTAS MANIFESTACIONES INDICAN:

CALOR- PLENITUD



Caso Clínico:

Una mujer de 54 años padecía de ansiedad intensa, insomnio, vértigos, acúfenos, dolores lumbares, sensación de calor al atardecer, boca seca y sudor nocturno, su rostro tenía rubor en los pómulos. el pulso era flotante – vacío y ligeramente rápido, su lengua estaba roja y pelada.

ESTAS MANIFESTACIONES INDICAN:

**CALOR POR
INSUFICIENCIA**





Bibliografía

MBE



- Los fundamentos de la medicina china, Giovanni Maciocia , pagina 186- 187
- Los fundamentos de la medicina china, Giovanni Maciocia , pagina 199
- Los fundamentos de la medicina china, Giovanni Maciocia , pagina 312
- Los fundamentos de la medicina china, Giovanni Maciocia , pagina 315 - 316

